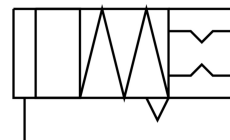
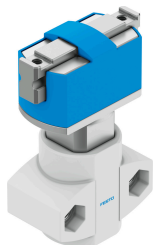


Паралелний захват HGPM-12-EO-G6

Номер деталі: 197565

FESTO



Технічні дані

| Особливості | Значення |
|---|---|
| Розмір | 12 |
| Хід на губку захвату | 3 mm |
| Максимальна взаємозамінність | 0.2 mm |
| Точність повторюваності захвату | 0.05 mm |
| Кількість захватних губок | 2 |
| Тип приводу | Пневматичний |
| Режим роботи | Одиної дії відкритий |
| Функція захвату | Паралельний |
| Утримання сили захоплення | Немає |
| Конструкція | Похила площина |
| Визначення положення | без |
| Відкрите загальне зусилля захоплення при 0,6 МПа (6 bar, 87 psi), відкриття | 27 N |
| Робочий тиск | 4 bar...8 bar |
| Максимальна робоча частота захвату | 4 Hz |
| Мінімальний час відкриття при 0,6 МПа (6 бар, 87 фунтів на квадратний дюйм) | 11 ms |
| Мінімальний час закриття при 0,6 МПа (6 бар, 87 psi) | 3.7 ms |
| Робоче середовище | Стиснене повітря відповідно до ISO 8573-1:2010 [7:4:4] |
| Примітка щодо робочого/пілотного середовища | Можлива робота з мастилом (потрібно для подальшої експлуатації) |
| Клас корозійної стійкості (CRC) | 1 - низький опір корозії |
| Відповідність LABS | VDMA24364-B2-L |
| Температура навколишнього середовища | 5 °C...60 °C |
| Сила пружини, Компенсація ходу | 10 N...23 N |
| Зусилля затискання на одну щелепу захвату становить 0,6 МПа (6 бар, 87 psi), при закритті | 13.5 N |
| Максимальне зусилля на губках захвату Fz статичне | 30 N |
| Максимальний момент на губках захоплення Mx статичний | 0.5 Nm |
| Максимальний статичний момент на губці захвату My | 0.5 Nm |
| Максимальний статичний момент на губках захвату Mz | 0.5 Nm |
| Вага продукту | 62 g |

| Особливості | Значення |
|--------------------------|------------------------------|
| Тип кріплення | з наскрізним отвором |
| Пневматичне з'єднання | МЗ |
| Інформація про матеріали | Відповідно до RoHS |
| Матеріал кришки | РОМ |
| Матеріал корпусу | Анодований алюмінієвий сплав |
| Матеріал захватних губок | Високолегована сталь |