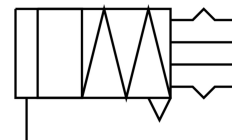


# Паралелний захват HGPM-08-EZ-G9

Номер деталі: 197564

FESTO



## Технічні дані

| Особливості  | Значення  |
|--|---|
| Розмір   | 8   |
| Хід на губку захвату   | 2 mm  |
| Максимальна взаємозамінність   | 0.2 mm  |
| Обертальна симетрія  | 0.15 mm   |
| Точність повторюваності захвату  | 0.05 mm   |
| Кількість захватних губок  | 2   |
| Тип приводу  | Пневматичний  |
| Режим роботи   | Одиної дії<br>Закритий  |
| Функція захвату  | Паралельний   |
| Утримання сили захоплення  | Немає   |
| Конструкція  | Похила площина  |
| Визначення положення   | без   |
| Загальне зусилля затискання при 0,6 МПа (6 bar, 87 psi), закриття                  | 16 N  |
| Робочий тиск   | 4 bar...8 bar   |
| Максимальна робоча частота захвату   | 4 Hz  |
| Мінімальний час відкриття при 0,6 МПа (6 бар, 87 фунтів на квадратний дюйм)        | 1.9 ms  |
| Мінімальний час закриття при 0,6 МПа (6 bar, 87 psi)                               | 4.1 ms  |
| Робоче середовище  | Стиснене повітря відповідно до ISO 8573-1:2010 [7:4:4]          |
| Примітка щодо робочого/пілотного середовища  | Можлива робота з мастилом (потрібно для подальшої експлуатації) |
| Клас корозійної стійкості (CRC)  | 1 - низький опір корозії  |
| Відповідність LABS   | VDMA24364-B2-L  |
| Температура навколишнього середовища   | 5 °C...60 °C  |
| Зусилля відкритого захоплення на щелепу захвату становить 0,6 МПа (6 bar, 87 psi). | 8 N   |
| Максимальне зусилля на губках захвату Fz статичне                                  | 10 N  |
| Максимальний момент на губках захоплення Mx статичний                              | 0.1 Nm  |
| Максимальний статичний момент на губці захвату My                                  | 0.1 Nm  |
| Максимальний статичний момент на губках захвату Mz                                 | 0.1 Nm  |
| Вага продукту  | 18 g  |
| Тип кріплення  | 3 внутрішньою різьбою   |

| <b>Особливості</b>       | <b>Значення</b>              |
|--------------------------|------------------------------|
| Пневматичне з'єднання    | МЗ                           |
| Інформація про матеріали | Відповідно до RoHS           |
| Матеріал кришки          | РОМ                          |
| Матеріал корпусу         | Анодований алюмінієвий сплав |
| Матеріал захватних губок | Високолегована сталь         |