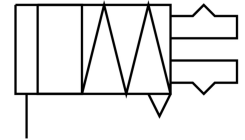
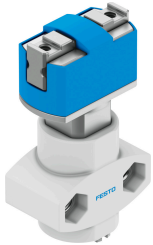


# Паралелний захват HGPM-08-EZ-G6

Номер деталі: 197562

FESTO



## Технічні дані

Особливості	Значення
Розмір	8
Хід на губку захвату	2 mm
Максимальна взаємозамінність	0.2 mm
Точність повторюваності захвату	0.05 mm
Кількість захватних губок	2
Тип приводу	Пневматичний
Режим роботи	Одиної дії Закритий
Функція захвату	Паралельний
Утримання сили захоплення	Немає
Конструкція	Похила площина
Визначення положення	без
Загальне зусилля затискання при 0,6 МПа (6 bar, 87 psi), закриття	16 N
Робочий тиск	4 bar...8 bar
Максимальна робоча частота захвату	4 Hz
Мінімальний час відкриття при 0,6 МПа (6 бар, 87 фунтів на квадратний дюйм)	1.9 ms
Мінімальний час закриття при 0,6 МПа (6 bar, 87 psi)	4.1 ms
Робоче середовище	Стиснене повітря відповідно до ISO 8573-1:2010 [7:4:4]
Примітка щодо робочого/пілотного середовища	Можлива робота з мастилом (потрібно для подальшої експлуатації)
Клас корозійної стійкості (CRC)	1 - низький опір корозії
Відповідність LABS	VDMA24364-B2-L
Температура навколишнього середовища	5 °C...60 °C
Сила пружини , Компенсація ходу	4 N...6 N
Зусилля відкритого захоплення на щелепу захвату становить 0,6 МПа (6 bar, 87 psi).	8 N
Максимальне зусилля на губках захвату Fz статичне	10 N
Максимальний момент на губках захоплення Mx статичний	0.1 Nm
Максимальний статичний момент на губці захвату My	0.1 Nm
Максимальний статичний момент на губках захвату Mz	0.1 Nm
Вага продукту	19 g
Тип кріплення	з наскрізним отвором

<b>Особливості</b>	<b>Значення</b>
Пневматичне з'єднання	МЗ
Інформація про матеріали	Відповідно до RoHS
Матеріал кришки	РОМ
Матеріал корпусу	Анодований алюмінієвий сплав
Матеріал захватних губок	Високолегована сталь