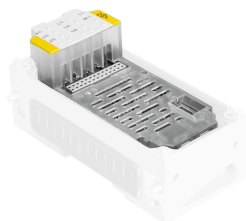


Модуль виходів CPX-FVDA-P2

Номер деталі: 1971599

FESTO



Технічні дані

Особливості	Значення
Розміри Ш x Д x В	(включаючи блок з'єднання та з'єднуючі елементи) 50 мм x 107 мм x 55 мм
Вага продукту	50 g
Температура навколишнього середовища	-5 °C...50 °C
Примітка щодо температури навколишнього середовища	Зверніть увагу на криву зниження номінальних характеристик для пневматичного інтерфейсу
Температура зберігання	-20 °C...70 °C
Ступінь захисту	В залежності від блоку підключення
Клас корозійної стійкості (CRC)	1 - низький опір корозії (коли встановлено)
Максимальна довжина кабеля	200 м
Відповідність LABS	VDMA24364-B2-L
Знак CE (див. декларацію про відповідність)	Згідно директиви EU EMC відповідно до Директиви ЄС про машини Згідно директиви ЄС RoHS
Знак UKCA (див. Декларацію відповідності)	Згідно з інструкціями Великобританії щодо EMC Згідно з правилами Великобританії для машин Відповідно до правил RoHS Великобританії
Дозвіл	c UL us - Recognized (OL)
Орган сертифікації	TÜV Rheinland 01/205/5294.01/18 TÜV Rheinland 01/205U/5294.00/22
Інформація про матеріали	Відповідно до RoHS
Матеріал корпусу	РА-посилений PC
PFH	0.000000001
LED дисплеї	Активний 1 безвідмовний протокол 1 Групова діагностика 3-канальна діагностика 3 Статус каналу
Діагностика	Обрив проводу на канал Коротке замикання/перевантаження каналу Перехресна схема Клапани зниженої напруги
Максимальний адресний простір, входи	6 Byte
Максимальний адресний простір, виходи	6 Byte
Кількість виходів	2

Особливості	Значення
Інформація про виходи	1 внутрішній канал для відключення напруги пневморозподільника 2 зовнішні виходи
Параметризація	Діагностика поведінки Моніторинг обриву проводів на канал
Номінальна робоча напруга постійного струму	24 V
Допустимі коливання напруги	-15 % / +20 %
Залишкова пульсація	2 Vss в межах діапазону напруги
Власне споживання електроенергії при номінальній робочій напрузі	Тип. 25 mA (електроніка живлення напруги) Тип. 65 mA (напруга живлення для клапанів)
Навантажувальна здатність по відношенню до FE	400 nF
Логіка перемикання виходів	PM-перемикання
Максимальний час реакції на команду вимкнення	F_WD_TIME + 23 мс
Функція безпеки	Безпечне відключення напруги живлення для клапанів
Safety Integrity Level (SIL)	Безпечне відключення / SIL 3
Рівень продуктивності (PL)	Безпечне відключення / категорія 3, рівень безпеки e
Максимальна потужність на канал	1,5 A
Максимальний сумарний струм на модуль	5 A
Падіння напруги на канал	0.6 V
Електрична ізоляція між каналами	Немає
Електрична ізоляція між каналом і внутрішньою шиною	Так, при використанні проміжного живлення
Запобіжник (коротке замикання)	внутрішній електронний запобіжник на канал