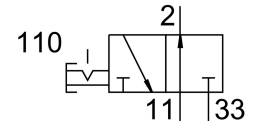


Відсічний клапан HE-G1/2-LO

Номер деталі: 197134

FESTO



Технічні дані

Особливості	Значення
Конструкція	поршневий золотник
Спосіб приведення в дію	Вручну
Спосіб ущільнення	М'який
Вихлопна функція	не регулюється
Допоміжне ручне керування	Немає
Функція клапана	3/2 бістабільний
Робочий тиск	1 bar...10 bar
Значення C	28.13 l/sbar
b значення	0.28
Стандартна номінальна витрата	6200 l/min
Робоче середовище	Стиснене повітря згідно ISO 8573-1:2010 [7:4:4]
Клас корозійної стійкості (CRC)	3 - сильний опір корозії
Відповідність LABS	VDMA24364-B1/B2-L
Температура середовища	-10 °C...60 °C
Температура навколишнього середовища	-10 °C...60 °C
Тип кріплення	Монтаж в лінію з наскрізним отвором
Положення монтажу	Будь-який
Напрямок потоку	Не реверсивні
Вага продукту	1100 g
Пневматичний порт 1	G1/2
Пневматичне з'єднання 2	G1/2
Пневматичний порт 3	G1
Матеріальні ущільнення	NBR TPE-U (PU)
Матеріал корпусу	Алюміній литий під тиском PBT