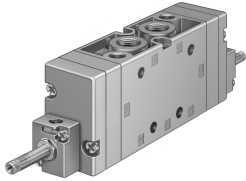


# Пневморозподільник MFH-5/3E-3/8-B

Номер деталі: 19708

FESTO



## Технічні дані

Особливості	Значення
Функція клапана	5/3 вихлоп
Спосіб приведення в дію	електричний
Ширина	40 mm 41 mm
Стандартна номінальна витрата	2200 l/min
Пневматичне робоче з'єднання	G3/8
Робочий тиск	0.3 МПа...1 МПа 3 bar...10 bar
Конструкція	поршневий золотник
Тип скидання	Пружина механічна
Номінальний розмір	12 mm
Вихлопна функція	3 можливістю дроселювання
Спосіб ущільнення	М'який
Положення монтажу	Будь-який
Допоміжне ручне керування	Без фіксації
Тип контролю	Пілот
Контроль подачі повітря	Внутрішнє
Напрямок потоку	Не реверсивні
Перекриття	Позитивне перекриття
Максимальна частота перемикань	3 Hz
Час відключення	114 ms
Час увімкнення	26 ms
Час перемикання	83 ms
Максимальний позитивний тестовий імпульс із сигналом 0	2200 μs
Максимальний негативний тестовий імпульс з 1 сигналом	3700 μs
Робоче середовище	Стиснене повітря відповідно до ISO 8573-1:2010 [7:4:4]
Примітка щодо робочого/пілотного середовища	Можлива робота з мастилом (потрібно для подальшої експлуатації)
Клас корозійної стійкості (CRC)	1 - низький опір корозії
Відповідність LABS	VDMA24364-B1/B2-L
Температура зберігання	-40 °C...60 °C
Температура середовища	-10 °C...60 °C
Температура навколишнього середовища	-5 °C...40 °C

<b>Особливості</b>	<b>Значення</b>
Вага продукту	780 g
Електричне підключення	через котушку типу F, замовляється окремо
Тип кріплення	за бажанням: На PR-рейці з наскрізним отвором
Під'єднання витяжного повітря пілота 82	M5
Під'єднання витяжного повітря пілота 84	M5
Пневматичний порт 1	G3/8
Пневматичне з'єднання 2	G3/8
Пневматичний порт 3	G3/8
Пневматичне з'єднання 4	G3/8
Пневматичне з'єднання 5	G3/8
Інформація про матеріали	Відповідно до RoHS
Матеріальні ущільнення	NBR
Матеріал корпусу	Алюміній литий під тиском