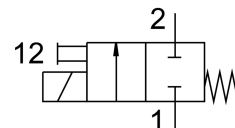
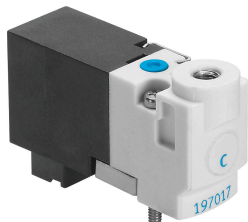


Пневморозподільник MHP1-M5H-2/2G-M3-PI

Номер деталі: 197052

FESTO



Технічні дані

| Особливості | Значення |
|--|--|
| Функція клапана | 2/2 закритий моностабільний |
| Спосіб приведення в дію | електричний |
| Ширина | 10 mm 10 mm |
| Стандартна номінальна витрата | 14 l/min |
| Пневматичне робоче з'єднання | M3 |
| Робоча напруга | 12 V DC |
| Робочий тиск | -0.09 MPa...0.2 MPa -0.9 bar...2 bar -13.05 psi...29 psi |
| Конструкція | Сідловий клапан зі зворотною пружиною |
| Тип скидання | Пружина механічна |
| Ступінь захисту | IP40 |
| Дозвіл | c UL us - Recognized (OL) |
| Орган сертифікації | UL MH19482 |
| Номінальний розмір | 0.9 mm |
| Вихлопна функція | не регулюється |
| Спосіб ущільнення | М'який |
| Положення монтажу | Будь-який |
| Допоміжне ручне керування | Без фіксації |
| Тип контролю | прямий |
| Напрямок потоку | Не реверсивні |
| Ідентифікація позиції клапана | Знак |
| Перекриття | негативне перекривання |
| Примітка щодо процедури примусової перевірки | Частота перемикачів не менше 1 на тиждень |
| Придатність для вакууму | Так |
| Максимальна частота перемикачів | 20 Hz |
| Час відключення | 5 ms |
| Час увімкнення | 4 ms |
| Робочий цикл | 100% |
| Споживання електроенергії | 1 W |
| Характеристики котушки | 12 V DC: 1,0 W |

| Особливості | Значення |
|---|---|
| Допустимі коливання напруги | +/- 10 % |
| Робоче середовище | Стиснене повітря відповідно до ISO 8573-1:2010 [7:4:4] |
| Примітка щодо робочого/пілотного середовища | Можлива робота з мастилом (потрібно для подальшої експлуатації) |
| Стійкість до вібрації | Тестування стійкості під час транспортування при вібраціях 2-го рівня інтенсивності відповідно до FN 942017-4 та EN 60068-2-6 |
| Ударостійкість | Шокове випробування з рівнем інтенсивності 2 відповідно до FN 942017-5 та EN 60068-2-27 |
| Клас корозійної стійкості (CRC) | 2 - помірний вплив корозії |
| Відповідність LABS | VDMA24364-B2-L |
| Температура зберігання | -20 °C...60 °C |
| Температура середовища | -5 °C...40 °C |
| Температура навколишнього середовища | -5 °C...40 °C |
| Вага продукту | 10 g |
| Електричне підключення | Роз'єм |
| Тип кріплення | На плиті з наскрізним отвором |
| Пневматичний порт 1 | Монтажна плита |
| Пневматичне з'єднання 2 | M3 |
| Інформація про матеріали | Відповідно до RoHS |
| Матеріальні ущільнення | FPM HNBR NBR |
| Матеріал корпусу | PA-посилений PPS посилений |