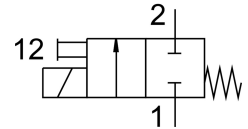


# Пневморозподільник MHP1-M1H-2/2G-M3-NC

Номер деталі: 197047

FESTO



## Технічні дані

| Особливості  | Значення   |
|--|--|
| Функція клапана  | 2/2 закритий моностабільний                                    |
| Спосіб приведення в дію                                | електричний  |
| Ширина   | 10 mm<br>10 mm   |
| Стандартна номінальна витрата                          | 14 l/min   |
| Пневматичне робоче з'єднання                           | M3   |
| Робоча напруга   | 24 V DC  |
| Робочий тиск   | -0.09 MPa...0.2 MPa<br>-0.9 bar...2 bar<br>-13.05 psi...29 psi |
| Конструкція  | Сідловий клапан зі зворотною пружиною                          |
| Тип скидання   | Пружина механічна  |
| Ступінь захисту  | IP40   |
| Дозвіл   | c UL us - Recognized (OL)                                      |
| Орган сертифікації                                     | UL MH19482   |
| Номінальний розмір                                     | 0.9 mm   |
| Вихлопна функція                                       | не регулюється   |
| Спосіб ущільнення                                      | М'який   |
| Положення монтажу                                      | Будь-який  |
| Допоміжне ручне керування                              | Без фіксації   |
| Тип контролю   | прямий   |
| Напрямок потоку  | Не реверсивні  |
| Ідентифікація позиції клапана                          | Знак   |
| Перекриття   | негативне перекривання   |
| Примітка щодо процедури примусової перевірки           | Частота перемикачів не менше 1 на тиждень                      |
| Придатність для вакууму                                | Так  |
| Максимальна частота перемикачів                        | 20 Hz  |
| Час відключення  | 5 ms   |
| Час увімкнення   | 4 ms   |
| Робочий цикл   | 100%   |
| Споживання електроенергії                              | 1 W  |
| Максимальний позитивний тестовий імпульс із сигналом 0 | 500 µs   |

| Особливості   | Значення  |
|---|---|
| Максимальний негативний тестовий імпульс з 1 сигналом | 400 μs  |
| Характеристики котушки                                | 24 V DC: 1,0 W  |
| Допустимі коливання напруги                           | +/- 10 %  |
| Робоче середовище                                     | Стиснене повітря відповідно до ISO 8573-1:2010 [7:4:4]  |
| Примітка щодо робочого/пілотного середовища           | Можлива робота з мастилом (потрібно для подальшої експлуатації)   |
| Стійкість до вібрації                                 | Тестування стійкості під час транспортування при вібраціях 2-го рівня інтенсивності відповідно до FN 942017-4 та EN 60068-2-6 |
| Ударостійкість  | Шокове випробування з рівнем інтенсивності 2 відповідно до FN 942017-5 та EN 60068-2-27                                       |
| Клас корозійної стійкості (CRC)                       | 2 - помірний вплив корозії  |
| Відповідність LABS                                    | VDMA24364-B2-L  |
| Температура зберігання                                | -20 °C...60 °C  |
| Температура середовища                                | -5 °C...40 °C   |
| Температура навколишнього середовища                  | -5 °C...40 °C   |
| Вага продукту   | 10 g  |
| Електричне підключення                                | Роз'єм  |
| Тип кріплення   | На плиті<br>з наскрізним отвором  |
| Пневматичний порт 1                                   | Монтажна плита  |
| Пневматичне з'єднання 2                               | M3  |
| Інформація про матеріали                              | Відповідно до RoHS  |
| Матеріальні ущільнення                                | FPM<br>HNBR<br>NBR  |
| Матеріал корпусу                                      | PA-посилений<br>PPS посилений   |