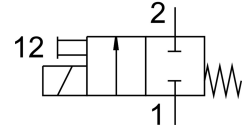
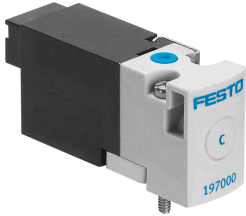


# Пневморозподільник MHA1-M5H-2/2G-0,9-NC

Номер деталі: 197037

FESTO



## Технічні дані

| Особливості                                  | Значення   |
|--|--|
| Функція клапана                              | 2/2 закритий моностабільний                                    |
| Спосіб приведення в дію                      | електричний  |
| Ширина                                       | 10 mm<br>10 mm   |
| Стандартна номінальна витрата                | 14 l/min   |
| Пневматичне робоче з'єднання                 | Монтажна плита   |
| Робоча напруга                               | 12 V DC  |
| Робочий тиск                                 | -0.09 MPa...0.2 MPa<br>-0.9 bar...2 bar<br>-13.05 psi...29 psi |
| Конструкція                                  | Сідловий клапан зі зворотною пружиною                          |
| Тип скидання                                 | Пружина механічна  |
| Ступінь захисту                              | IP40   |
| Дозвіл                                       | c UL us - Recognized (OL)                                      |
| Орган сертифікації                           | UL MH19482   |
| Номінальний розмір                           | 0.9 mm   |
| Вихлопна функція                             | не регулюється   |
| Спосіб ущільнення                            | М'який   |
| Положення монтажу                            | Будь-який  |
| Допоміжне ручне керування                    | Без фіксації   |
| Тип контролю                                 | прямий   |
| Напрямок потоку                              | Не реверсивні  |
| Ідентифікація позиції клапана                | Знак   |
| Перекриття                                   | негативне перекривання   |
| Примітка щодо процедури примусової перевірки | Частота перемикачів не менше 1 на тиждень                      |
| Придатність для вакууму                      | Так  |
| Максимальна частота перемикачів              | 20 Hz  |
| Час відключення                              | 5 ms   |
| Час увімкнення                               | 4 ms   |
| Робочий цикл                                 | 100%   |
| Споживання електроенергії                    | 1 W  |
| Характеристики котушки                       | 12 V DC: 1,0 W   |

| Особливості                                 | Значення  |
|---|---|
| Допустимі коливання напруги                 | +/- 10 %  |
| Робоче середовище                           | Стиснене повітря відповідно до ISO 8573-1:2010 [7:4:4]  |
| Примітка щодо робочого/пілотного середовища | Можлива робота з мастилом (потрібно для подальшої експлуатації)   |
| Стійкість до вібрації                       | Тестування стійкості під час транспортування при вібраціях 2-го рівня інтенсивності відповідно до FN 942017-4 та EN 60068-2-6 |
| Ударостійкість                              | Шокове випробування з рівнем інтенсивності 2 відповідно до FN 942017-5 та EN 60068-2-27                                       |
| Клас корозійної стійкості (CRC)             | 2 - помірний вплив корозії  |
| Відповідність LABS                          | VDMA24364-B2-L  |
| Температура зберігання                      | -20 °C...60 °C  |
| Температура середовища                      | -5 °C...40 °C   |
| Температура навколишнього середовища        | -5 °C...40 °C   |
| Вага продукту                               | 10 g  |
| Електричне підключення                      | Роз'єм  |
| Тип кріплення                               | На плиті<br>з наскрізним отвором  |
| Пневматичний порт 1                         | Монтажна плита  |
| Пневматичне з'єднання 2                     | Монтажна плита  |
| Інформація про матеріали                    | Відповідно до RoHS  |
| Матеріальні ущільнення                      | FPM<br>HNBR<br>NBR  |
| Матеріал корпусу                            | PA-посилений<br>PPS посилений   |