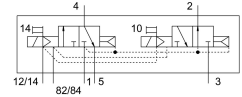


Пневморозподільник CDVI5.0-MT2H-30LS-3GLS

Номер деталі: 196665

FESTO



Технічні дані

Особливості	Значення
Функція клапана	3/2 закритий моностабільний 3/2 відкритий моностабільний
Спосіб приведення в дію	електричний
Стандартна номінальна витрата	300 l/min
Пневматичне робоче з'єднання	Монтажна плита
Робоча напруга	24 V DC
Робочий тиск	3 bar...10 bar
Конструкція	поршневий золотник
Тип скидання	пневматична пружина
Номінальний розмір	5 mm
Спосіб ущільнення	М'який
Допоміжне ручне керування	Без фіксації
Тип контролю	Пілот
Контроль подачі повітря	Зовнішній
Напрямок потоку	Не реверсивні
Примітка щодо процедури примусової перевірки	Частота перемикачів не менше 1 на день
Пілотний тиск	3 bar...8 bar
b значення	0.14
Значення C	1.4 l/sbar
Час відключення	22 ms
Час увімкнення	10 ms
Робоче середовище	Стиснене повітря відповідно до ISO 8573-1:2010 [7:4:4]
Примітка щодо робочого/пілотного середовища	Можлива робота з мастилом (потрібно для подальшої експлуатації)
Клас корозійної стійкості (CRC)	3 - сильний опір корозії
Відповідність LABS	VDMA24364-B2-L
Температура середовища	-5 °C...50 °C
Температура навколишнього середовища	-5 °C...50 °C
Вага продукту	210 g
Тип кріплення	Можливість вкручування
Під'єднання вихлопу пілотного повітря 82/84	Монтажна плита
Пневматичний порт 1	Монтажна плита
Пневматичне з'єднання 2	Монтажна плита

Особливості	Значення
Пневматичний порт 3	Монтажна плита
Пневматичне з'єднання 4	Монтажна плита
Пневматичне з'єднання 5	Монтажна плита
Інформація про матеріали	Відповідно до RoHS
Матеріальні ущільнення	NBR TFE-O
Матеріал корпусу	Алюміній литий під тиском