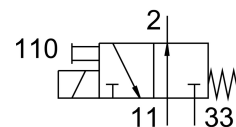


Пневморозподільник MHE2-MS1H-3/20-M7-K

Номер деталі: 196153

FESTO



Технічні дані

Особливості	Значення
Функція клапана	3/2 відкритий моностабільний
Спосіб приведення в дію	електричний
Ширина	10 mm 14 mm
Стандартна номінальна витрата	100 l/min
Пневматичне робоче з'єднання	M7
Робоча напруга	24 V DC
Робочий тиск	-0.09 MPa...0.8 MPa -0.9 bar...8 bar
Конструкція	Тарільчатий клапан зі знятим тиском
Тип скидання	Пружина механічна
Ступінь захисту	IP55
Дозвіл	Знак RCM с UL us - Recognized (OL)
Знак CE (див. декларацію про відповідність)	Згідно директиви EU EMC Згідно директиви EC RoHS
Знак UKCA (див. Декларацію відповідності)	Згідно з інструкціями Великобританії щодо EMC Відповідно до правил RoHS Великобританії
Номінальний розмір	2 mm
Примітка щодо розміру сітки	Мінімальна відстань між клапанами 4 mm
Вихлопна функція	З можливістю дроселювання
Спосіб ущільнення	М'який
Положення монтажу	Будь-який
Допоміжне ручне керування	Без фіксації
Тип контролю	прямий
Напрямок потоку	Реверсивні з обмеженнями
Перекриття	негативне перекривання
Захист від зворотної полярності	Біполярний
Додаткові функції	Іскрогасіння Зниження струму утримання Захисний контур
Робочий тиск , реверсивний	-0.09 MPa...0.1 MPa
Робочий тиск, реверсивний	-0.9 bar...1 bar -13.05 psi...14.5 psi

Особливості	Значення
Максимальна частота перемикачів	330 Hz
Час відключення	2 ms
Час увімкнення	1.7 ms
Допуск часу вимикання	+10 %/-30 %
Допуск на час увімкнення	+10%/-30%
Час перемикачів при 1 Гц	0.2 ms
Робочий цикл	100%
Характеристики котушки	24 V DC: фаза низького струму 1,25 W, фаза високого струму 5,0 W
Допустимі коливання напруги	+/- 10 %
Робоче середовище	Стиснене повітря відповідно до ISO 8573-1:2010 [7:4:4]
Примітка щодо робочого/пілотного середовища	Можлива робота з мастилом (потрібно для подальшої експлуатації)
Стійкість до вібрації	Тестування стійкості під час транспортування при вібраціях 2-го рівня інтенсивності відповідно до FN 942017-4 та EN 60068-2-6
Обмеження температури навколишнього середовища та носіїв	В залежності від частоти перемикачів (див. схему)
Ударостійкість	Шокове випробування з рівнем інтенсивності 2 відповідно до FN 942017-5 та EN 60068-2-27
Клас корозійної стійкості (CRC)	2 - помірний вплив корозії
Відповідність LABS	VDMA24364-B1/B2-L
Клас "чистої кімнати"	Клас 6 згідно з ISO 14644-1
Температура середовища	-5 °C...60 °C
Температура навколишнього середовища	-5 °C...60 °C
Вага продукту	60 g
Електричне підключення	кабель
Довжина кабелю	2.5 m
Тип кріплення	з наскрізним отвором
Пневматичний порт 11	M7
Пневматичне з'єднання 2	M7
Пневматичне під'єднання 33	M7
Інформація про матеріали	Відповідно до RoHS
Матеріальні ущільнення	HNBR NBR
Матеріал корпусу	Цинк з покриттям, литий під тиском
Матеріал оболонки кабелю	PUR
Матеріал гвинтів	Оцинкована сталь