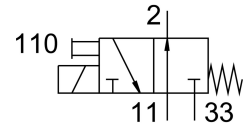
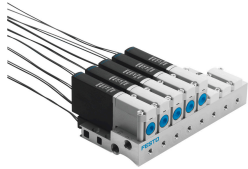


Пневморозподільник MHA2-M1H-3/20-2-K

Номер деталі: 196140

FESTO



Технічні дані

Особливості	Значення
Функція клапана	3/2 відкритий моностабільний
Спосіб приведення в дію	електричний
Ширина	10 mm 14 mm
Стандартна номінальна витрата	100 l/min
Пневматичне робоче з'єднання	Монтажна плита
Робоча напруга	24 V DC
Робочий тиск	-0.09 MPa...0.8 MPa -0.9 bar...8 bar
Конструкція	Тарільчатий клапан зі знятим тиском
Тип скидання	Пружина механічна
Ступінь захисту	IP55
Дозвіл	c UL us - Recognized (OL)
Номінальний розмір	2 mm
Примітка щодо розміру сітки	Мінімальна відстань між клапанами 4 mm
Вихлопна функція	З можливістю дроселювання
Спосіб ущільнення	М'який
Положення монтажу	Будь-який
Допоміжне ручне керування	Без фіксації
Тип контролю	прямий
Напрямок потоку	Реверсивні з обмеженнями
Перекриття	негативне перекривання
Робочий тиск, реверсивний	-0.09 MPa...0.1 MPa
Робочий тиск, реверсивний	-0.9 bar...1 bar -13.05 psi...14.5 psi
Максимальна частота перемикачів	130 Hz
Час відключення	3.5 ms
Час увімкнення	7 ms
Робочий цикл	100%
Характеристики котушки	24 V DC: 2,88 W
Допустимі коливання напруги	+/- 10 %
Робоче середовище	Стиснене повітря відповідно до ISO 8573-1:2010 [7:4:4]

Особливості	Значення
Примітка щодо робочого/пілотного середовища	Можлива робота з мастилом (потрібно для подальшої експлуатації)
Стійкість до вібрації	Тестування стійкості під час транспортування при вібраціях 2-го рівня інтенсивності відповідно до FN 942017-4 та EN 60068-2-6
Ударостійкість	Шокове випробування з рівнем інтенсивності 2 відповідно до FN 942017-5 та EN 60068-2-27
Клас корозійної стійкості (CRC)	2 - помірний вплив корозії
Відповідність LABS	VDMA24364-B1/B2-L
Клас "чистої кімнати"	Клас 6 згідно з ISO 14644-1
Температура середовища	-5 °C...40 °C
Температура навколишнього середовища	-5 °C...40 °C
Вага продукту	60 g
Електричне підключення	кабель
Довжина кабелю	2.5 m
Тип кріплення	На плиті
Пневматичний порт 11	Монтажна плита
Пневматичне з'єднання 2	Монтажна плита
Пневматичне під'єднання 33	Монтажна плита
Інформація про матеріали	Відповідно до RoHS
Матеріальні ущільнення	HNBR NBR
Матеріал корпусу	Цинк з покриттям, литий під тиском
Матеріал оболонки кабелю	PUR
Матеріал гвинтів	Оцинкована сталь