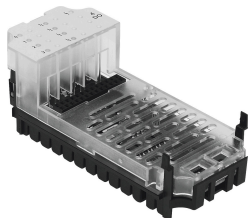


Модуль виходів CPX-4DA

Номер деталі: 195754

FESTO



Технічні дані

Особливості	Значення
Розміри Ш x Д x В	(включаючи блок з'єднання та з'єднуючі елементи) 50 мм x 107 мм x 50 мм
Вага продукту	42 g
Температура навколишнього середовища	-5 °C...50 °C
Температура зберігання	-20 °C...70 °C
Ступінь захисту	В залежності від блоку підключення
Клас корозійної стійкості (CRC)	1 - низький опір корозії (коли встановлено)
Відповідність LABS	VDMA24364-B2-L
Матеріал корпусу	РА-посилений РС
LED дисплеї	1 Групова діагностика 4-канальна діагностика Стан 4 каналів
Діагностика	Коротке замикання/перевантаження каналу Занадто низька вихідна напруга
Кількість виходів	4
Параметризація	Реакція на збій на канал Сила на канал Режим очікування на канал Режим роботи після короткого замикання модуль моніторингу
Діапазон робочої напруги постійного струму	18 V...30 V
Номинальна робоча напруга постійного струму	24 V
Власне споживання електроенергії при номінальній робочій напрузі	Тип. 16 mA
Характеристика виходів	На основі IEC1131-T2
Логіка перемикання виходів	PNP (позитивне перемикання)
Максимальний загальний вихідний струм на модуль	4 A
Максимальна потужність на канал	1 A (лампа 24 W)
Електрична ізоляція між каналами	Немає
Електрична ізоляція між каналом і внутрішньою шиною	Так, при використанні проміжного живлення
Запобіжник (коротке замикання)	внутрішній електронний запобіжник на канал