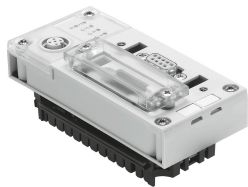


Шинний модуль CPX-FB13

Номер деталі: 195740

FESTO



Технічні дані

Особливості	Значення
Протокол	Profibus DP
Розміри Ш x Д x В	(включаючи блок з'єднання) 50 мм x 107 мм x 50 мм
Вага продукту	115 g
Температура навколишнього середовища	-5 °C...50 °C
Температура зберігання	-20 °C...70 °C
Ступінь захисту	IP65 IP67
Клас корозійної стійкості (CRC)	1 - низький опір корозії
Відповідність LABS	VDMA24364-B2-L
Матеріал корпусу	PA-посилений PC
Світлодіодний дисплей (для конкретного продукту)	M: Зміна, параметрування PL: Живлення навантаження PS: живлення електроніки, живлення давачів SF: помилка системи
Світлодіодний дисплей LED спеціально для магістралі	BF: помилка шини
Спеціальна діагностика для пристроїв	Канальна та модульно-орієнтована діагностика Модуль зниженої напруги Діагностика пам'яті
Компоненти керування	DIL-перемикач
Інтерфейс Fieldbus	2x M12x1, 5-pin, B-кодування Роз'єм Sub-D, 9-pin Розбірний роз'єм Sub-D
Максимальний адресний простір, входи	64 Byte
Максимальний адресний простір, виходи	64 Byte
Параметризація	Діагностика поведінки Реакція на аварію Форсування каналів Налаштування сигналу параметри системи
Швидкість передачі даних	96 ... 12000 kbps
Підтримка в конфігурації	GSD файл

Особливості	Значення
Додаткові функції	Ациклічний доступ до даних за допомогою "DPV1" Діагностика каналу через Feldbus Параметрування запуску у вигляді тексту через Fieldbus Стан системи можна відобразити за допомогою даних процесу Додатковий інтерфейс діагностики для панелей оператора
Діапазон робочої напруги постійного струму	18 V...30 V
Номінальна робоча напруга постійного струму	24 V
Власне споживання електроенергії при номінальній робочій напрузі	Тип. 200 mА
Типи комунікації	DPV0: циклічна комунікація DPV1: Ациклічна комунікація