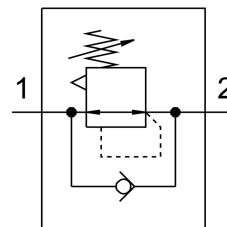


Регулятор тиску LRS-1/2-D-7-O-MAXI

Номер деталі: 194661

FESTO



Технічні дані

| Особливості | Значення |
|---|--|
| Розмір | Maxi |
| Модельний ряд | D |
| Захист від спрацювання | Поворотна ручка з вбудованим замком |
| Положення монтажу | Будь-який |
| Конструкція | поршневий клапан з пілотним керуванням |
| Функція регулятора | постійний тиск на виході З вторинним вихлопом |
| манометр | G1/4 підготовлено |
| Робочий тиск | 0 bar...16 bar |
| Діапазон регулювання тиску | 0.5 bar...7 bar |
| Максимальний гістерезис тиску | 0.4 bar |
| Стандартна номінальна витрата | 10700 l/min |
| Робоче середовище | Стиснене повітря відповідно до ISO 8573-1:2010 [7:4:4] Інертні гази |
| Примітка щодо робочого/пілотного середовища | Можлива робота з мастилом (потрібно для подальшої експлуатації) |
| Клас корозійної стійкості (CRC) | 2 - помірний вплив корозії |
| Відповідність LABS | VDMA24364-B1/B2-L |
| Клас чистоти повітря на виході | Стиснене повітря відповідно до ISO 8573-1:2010 [7:4:4] Інертні гази |
| Температура середовища | -10 °C...60 °C |
| Температура навколишнього середовища | -10 °C...60 °C |
| Вага продукту | 1215 g |
| Тип кріплення | Монтаж на передній панелі Монтаж в лінію За допомогою аксесуарів |
| Пневматичний порт 1 | G1/2 |
| Пневматичне з'єднання 2 | G1/2 |
| Інформація про матеріали | Відповідно до RoHS |
| Матеріал монтажної плити | Цинк дитий під тиском |
| Матеріальні ущільнення | NBR |
| Матеріал корпусу | Цинк дитий під тиском |