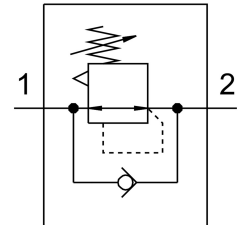


# Регулятор тиску LRS-1/2-D-O-MAXI

Номер деталі: 194659

FESTO



## Технічні дані

| Особливості                                 | Значення   |
|---|--|
| Розмір                                      | Maxi   |
| Модельний ряд                               | D  |
| Захист від спрацювання                      | Поворотна ручка з вбудованим замком                                    |
| Положення монтажу                           | Будь-який  |
| Конструкція                                 | поршневий клапан з пілотним керуванням                                 |
| Функція регулятора                          | постійний тиск на виході<br>З вторинним вихлопом                       |
| манометр                                    | G1/4 підготовлено  |
| Робочий тиск                                | 0 bar...16 bar   |
| Діапазон регулювання тиску                  | 0.5 bar...12 bar   |
| Максимальний гістерезис тиску               | 0.4 bar  |
| Стандартна номінальна витрата               | 10500 l/min  |
| Робоче середовище                           | Стиснене повітря відповідно до ISO 8573-1:2010 [7:4:4]<br>Інертні гази |
| Примітка щодо робочого/пілотного середовища | Можлива робота з мастилом (потрібно для подальшої експлуатації)        |
| Відповідність LABS                          | VDMA24364-B1/B2-L  |
| Клас чистоти повітря на виході              | Стиснене повітря відповідно до ISO 8573-1:2010 [7:4:4]<br>Інертні гази |
| Температура середовища                      | -10 °C...60 °C   |
| Температура навколишнього середовища        | -10 °C...60 °C   |
| Вага продукту                               | 815 g  |
| Тип кріплення                               | Монтаж на передній панелі<br>Монтаж в лінію<br>За допомогою аксесуарів |
| Пневматичний порт 1                         | G1/2   |
| Пневматичне з'єднання 2                     | G1/2   |
| Інформація про матеріали                    | Відповідно до RoHS   |
| Матеріал монтажної плити                    | Цинк дитий під тиском  |
| Матеріальні ущільнення                      | NBR  |
| Матеріал корпусу                            | Цинк дитий під тиском  |