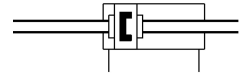
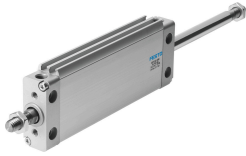


Плоский пневмоциліндр DZF-1"" - -A-P-A-S20

Номер деталі: 194156

FESTO



Технічні дані

| Особливості | Значення |
|---|---|
| Крок | 0,04 in...8 in |
| Ø поршня | 1 "" |
| Максимальний кут повороту штока поршня +/- | 1 deg |
| Демпфування | еластичні демпферні кільця/пластини з обох сторін |
| Режим роботи | Двосторонньої дії |
| Захист перед обертанням/направляюча | Овальний поршень |
| Робочий тиск | 0.1 МПа...1 МПа 1 bar...10 bar |
| Робоче середовище | Стиснене повітря відповідно до ISO 8573-1:2010 [7:4:4] |
| Примітка щодо робочого/пілотного середовища | Можлива робота з мастилом (потрібно для подальшої експлуатації) |
| Клас корозійної стійкості (CRC) | 2 - помірний вплив корозії |
| Відповідність LABS | VDMA24364-B1/B2-L |
| Температура навколишнього середовища | -20 °C...80 °C |
| Теоретична сила при 0,6 МПа (6 бар, 87 фунтів на квадратний дюйм), повернення | 247 N |
| Теоретична сила при 0,6 МПа (6 бар, 87 psi), при висуванні | 247 N |
| Пневматичне з'єднання | 10-32 UNF-2B |
| Матеріал покриття | Алюміній |
| Матеріальні ущільнення | FPM TPU (PU) |
| Матеріал корпусу | Кований алюмінієвий сплав |
| Матеріал штока поршня | високолегована нержавіюча сталь |