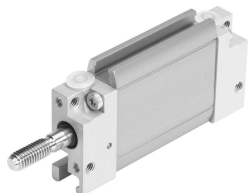


# Плоский пневмоциліндр DZF-1/2""-1/2""-A-P-A

Номер деталі: 194113

FESTO



## Технічні дані

Особливості	Значення
Крок	0,5 in
Ø поршня	1/2 " "
Максимальний кут повороту штока поршня +/-	2.5 deg
Демпфування	еластичні демпферні кільця/пластини з обох сторін
Режим роботи	Двосторонньої дії
Захист перед обертанням/направляюча	Овальний поршень
Робочий тиск	0.16 МПа...1 МПа 1.6 bar...10 bar
Робоче середовище	Стиснене повітря відповідно до ISO 8573-1:2010 [7:4:4]
Примітка щодо робочого/пілотного середовища	Можлива робота з мастилом (потрібно для подальшої експлуатації)
Клас корозійної стійкості (CRC)	2 - помірний вплив корозії
Відповідність LABS	VDMA24364-B1/B2-L
Температура навколишнього середовища	-20 °C...80 °C
Теоретична сила при 0,6 МПа (6 бар, 87 фунтів на квадратний дюйм), повернення	51 N
Теоретична сила при 0,6 МПа (6 бар, 87 psi), при висуванні	68 N
Маса переміщення при ході 0 м	12 g
Додаткова рухлива маса на 10 мм ходу	360 g
Додаткова вага на 10 мм ходу	2 g
Основна вага при ході 0 мм	96 g
Пневматичне з'єднання	10-32 UNF-2B
Матеріал покриття	Алюміній
Матеріальні ущільнення	FPM TPE-U (PU)
Матеріал корпусу	Кований алюмінієвий сплав
Матеріал штока поршня	високолегована нержавіюча сталь