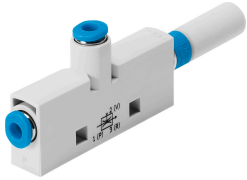


Генератор вакууму VN-05-L-T2-PQ1-VQ1-RO1

Номер деталі: 193595

FESTO



Технічні дані

Особливості	Значення
Номінальний розмір сопла Лавалю	0.45 mm
Ширина	10 mm
Тип глушника	Відкритий
Положення монтажу	Будь-який
Характеристики ежектора	Високий об'ємний потік всмоктування За замовчуванням
Інтегрована функція	Глушник відкритий
Конструкція	Форма T
Робочий тиск для максимальної швидкості всмоктування	5 bar
Робочий тиск	1 bar...8 bar
Номінальний робочий тиск	6 bar
Максимальний об'єм всмоктування відносно атмосфери	15.7 l/min
Час подачі повітря при номінальному робочому тиску	1.7 s
Робоче середовище	Стиснене повітря відповідно до ISO 8573-1:2010 [7:4:4]
Примітка щодо робочого/пілотного середовища	Експлуатація з мастилом неможлива
Клас корозійної стійкості (CRC)	1 - низький опір корозії
Відповідність LABS	VDMA24364-B1/B2-L
Температура середовища	0 °C...60 °C
Рівень звуку при номінальному робочому тиску	53 dB(A)
Температура навколишнього середовища	0 °C...60 °C
Максимальний момент дотягування	0.5 Nm
Вага продукту	15 g
Тип кріплення	з наскрізним отвором За допомогою аксесуарів
Пневматичний порт 1	QS-4
Пневматичний порт 3	Глушник відкритий
Приєднання вакууму	QS-4
Інформація про матеріали	Відповідно до RoHS
Матеріальні ущільнення	NBR
Матеріал уловлюючої насадки	POM
Матеріал корпусу	POM посиленій
Матеріал глушника	PE

Особливості	Значення
Матеріал випускного сопла	Кований алюмінієвий сплав
Матеріал гвинтового з'єднання	Латунь нікельований