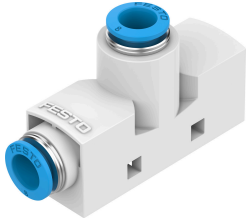


# Генератор вакууму VN-14-L-T4-PQ2-VQ3-RQ3

Номер деталі: 193565

FESTO



## Технічні дані

| Особливості  | Значення  |
|--|---|
| Номинальний розмір сопла Лавалю                      | 1.4 mm  |
| Ширина   | 18 mm   |
| Положення монтажу                                    | Будь-який   |
| Характеристики ежектора                              | Високий об'ємний потік всмоктування<br>За замовчуванням |
| Конструкція  | Форма T   |
| Робочий тиск для максимальної швидкості всмоктування | 8 bar   |
| Робочий тиск   | 1 bar...8 bar   |
| Номинальний робочий тиск                             | 6 bar   |
| Максимальний об'єм всмоктування відносно атмосфери   | 90 l/min  |
| Час подачі повітря при номинальному робочому тиску   | 0.25 s  |
| Робоче середовище                                    | Стиснене повітря відповідно до ISO 8573-1:2010 [7:4:4]  |
| Примітка щодо робочого/пілотного середовища          | Експлуатація з мастилом неможлива                       |
| Клас корозійної стійкості (CRC)                      | 1 - низький опір корозії                                |
| Відповідність LABS                                   | VDMA24364-B1/B2-L                                       |
| Температура середовища                               | 0 °C...60 °C  |
| Температура навколишнього середовища                 | 0 °C...60 °C  |
| Максимальний момент дотягування                      | 0.5 Nm  |
| Вага продукту  | 27 g  |
| Тип кріплення  | з наскрізним отвором<br>За допомогою аксесуарів         |
| Пневматичний порт 1                                  | QS-6  |
| Пневматичний порт 3                                  | QS-8  |
| Приєднання вакууму                                   | QS-8  |
| Інформація про матеріали                             | Відповідно до RoHS                                      |
| Матеріальні ущільнення                               | NBR   |
| Матеріал уловлюючої насадки                          | POM   |
| Матеріал корпусу                                     | POM посилений   |
| Матеріал випускного сопла                            | Кований алюмінієвий сплав                               |
| Матеріал гвинтового з'єднання                        | Латунь<br>нікельований                                  |