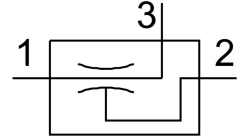
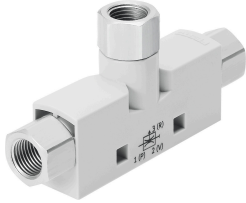


Генератор вакууму VN-07-M-T3-PI4-VI4-RI4

Номер деталі: 193545

FESTO



Технічні дані

Особливості	Значення
Номинальний розмір сопла Лавалю	0.7 mm
Ширина	14 mm
Положення монтажу	Будь-який
Характеристики ежектора	Високий вакуум Лінійна
Конструкція	Форма T
Робочий тиск для максимальної швидкості всмоктування	7 bar
Робочий тиск	1 bar...8 bar
Робочий тиск для максимального вакууму	5.8 bar
Максимальний вакуум	86 %
Номинальний робочий тиск	6 bar
Максимальний об'єм всмоктування відносно атмосфери	13.5 l/min
Час подачі повітря при номінальному робочому тиску	2.1 s
Робоче середовище	Стиснене повітря відповідно до ISO 8573-1:2010 [7:4:4]
Примітка щодо робочого/пілотного середовища	Експлуатація з мастилом неможлива
Клас корозійної стійкості (CRC)	1 - низький опір корозії
Відповідність LABS	VDMA24364-B1/B2-L
Температура середовища	0 °C...60 °C
Температура навколишнього середовища	0 °C...60 °C
Максимальний момент дотягування	0.5 Nm
Вага продукту	22 g
Тип кріплення	з наскрізним отвором За допомогою аксесуарів
Пневматичний порт 1	G1/8
Пневматичний порт 3	G1/8
Приєднання вакууму	G1/8
Матеріал з'єднувального болта	Кований алюмінієвий сплав, анодований
Інформація про матеріали	Відповідно до RoHS
Матеріальні ущільнення	NBR
Матеріал уловлюючої насадки	ПОМ
Матеріал корпусу	ПОМ посилений
Матеріал випускного сопла	Кований алюмінієвий сплав