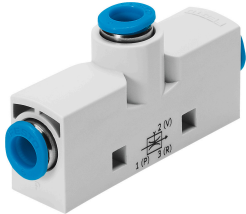


Генератор вакууму VN-05-H-T3-PQ2-VQ2-RQ2

Номер деталі: 193478

FESTO



Технічні дані

Особливості	Значення
Номінальний розмір сопла Лавалю	0.45 mm
Ширина	14 mm
Положення монтажу	Будь-який
Характеристики ежектора	Високий вакуум За замовчуванням
Конструкція	Форма T
Робочий тиск для максимальної швидкості всмоктування	2.1 bar
Робочий тиск	1 bar...8 bar
Робочий тиск для максимального вакууму	4.5 bar
Максимальний вакуум	88 %
Номінальний робочий тиск	6 bar
Максимальний об'єм всмоктування відносно атмосфери	6.2 l/min
Час подачі повітря при номінальному робочому тиску	4.8 s
Робоче середовище	Стиснене повітря відповідно до ISO 8573-1:2010 [7:4:4]
Примітка щодо робочого/пілотного середовища	Експлуатація з мастилом неможлива
Клас корозійної стійкості (CRC)	1 - низький опір корозії
Відповідність LABS	VDMA24364-B1/B2-L
Температура середовища	0 °C...60 °C
Температура навколишнього середовища	0 °C...60 °C
Максимальний момент дотягування	0.5 Nm
Вага продукту	22 g
Тип кріплення	з наскрізним отвором За допомогою аксесуарів
Пневматичний порт 1	QS-6
Пневматичний порт 3	QS-6
Приєднання вакууму	QS-6
Інформація про матеріали	Відповідно до RoHS
Матеріальні ущільнення	NBR
Матеріал уловлюючої насадки	POM
Матеріал корпусу	POM посилений
Матеріал випускного сопла	Кований алюмінієвий сплав

Особливості	Значення
Матеріал гвинтового з'єднання	Латунь нікельований