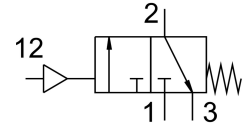


Відсічний клапан NEP-1/2-D-MAXI

Номер деталі: 193258

FESTO



Технічні дані

| Особливості | Значення |
|---|--|
| Конструкція | поршневий золотник |
| Спосіб приведення в дію | пневматичний |
| Спосіб ущільнення | М'який |
| Вихлопна функція | не регулюється |
| Допоміжне ручне керування | Немає |
| Тип скидання | Пружина механічна |
| Функція клапана | 3/2 закритий моностабільний |
| Робочий тиск | 0 bar...16 bar |
| Пілотний тиск | 3 bar...16 bar |
| Значення C | 24.2 l/sbar |
| b значення | 0.3 |
| Стандартна номінальна витрата | 5600 l/min |
| Робоче середовище | Стиснене повітря відповідно до ISO 8573-1:2010 [7:4:4] Інертні гази |
| Примітка щодо робочого/пілотного середовища | Можлива робота з мастилом (потрібно для подальшої експлуатації) |
| Клас корозійної стійкості (CRC) | 2 - помірний вплив корозії |
| Інформація про матеріали | Відповідно до RoHS |
| Відповідність LABS | VDMA24364-B1/B2-L |
| Температура середовища | -10 °C...60 °C |
| Температура навколишнього середовища | -10 °C...60 °C |
| Тип кріплення | Монтаж в лінію За допомогою аксесуарів |
| Положення монтажу | Будь-який |
| Напрямок потоку | Не реверсивні |
| Вага продукту | 800 g |
| Пневматичний порт 1 | G1/2 |
| Пневматичне з'єднання 2 | G1/2 |
| Пневматичний порт 3 | G3/8 |
| Підключення пілотного повітря 12 | G1/8 |
| Клас чистоти повітря на виході | Стиснене повітря відповідно до ISO 8573-1:2010 [7:4:4] Інертні гази |
| Матеріальні ущільнення | NBR |

| Особливості | Значення |
|------------------|---------------------------|
| Матеріал корпусу | Алюміній литий під тиском |