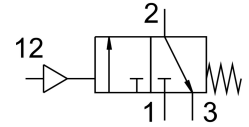


Відсічний клапан NEP-D-MINI

Номер деталі: 193242

FESTO



Технічні дані

Особливості	Значення
Конструкція	поршневий золотник
Спосіб приведення в дію	пневматичний
Спосіб ущільнення	М'який
Вихлопна функція	не регулюється
Допоміжне ручне керування	Немає
Тип скидання	Пружина механічна
Функція клапана	3/2 закритий моностабільний
Робочий тиск	0 bar...16 bar
Пілотний тиск	3 bar...16 bar
Робоче середовище	Стиснене повітря відповідно до ISO 8573-1:2010 [7:4:4] Інертні гази
Примітка щодо робочого/пілотного середовища	Можлива робота з мастилом (потрібно для подальшої експлуатації)
Клас корозійної стійкості (CRC)	2 - помірний вплив корозії
Інформація про матеріали	Відповідно до RoHS
Відповідність LABS	VDMA24364-B1/B2-L
Температура середовища	-10 °C...60 °C
Температура навколишнього середовища	-10 °C...60 °C
Тип кріплення	Монтаж в лінію За допомогою аксесуарів
Положення монтажу	Будь-який
Напрямок потоку	Не реверсивні
Вага продукту	223 g
Пневматичний порт 3	G1/8
Підключення пілотного повітря 12	G1/8
Клас чистоти повітря на виході	Стиснене повітря відповідно до ISO 8573-1:2010 [7:4:4] Інертні гази
Матеріальні ущільнення	NBR
Матеріал корпусу	Алюміній литий під тиском