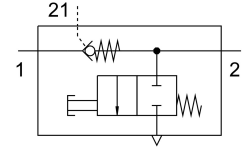


Зворотній клапан VBNF-LBA-G14-Q8

Номер деталі: 1927027

FESTO



Технічні дані

Особливості	Значення
Функція клапана	Керована функція неповернення
Вибір додаткової функції	Ручний вихлоп
Пневматичний порт 1	QS-8
Пневматичне з'єднання 2	G1/4
Підключення пілотного повітря 21	QS-8
Тип кріплення	Можливість вкручування
Робочий тиск	0.02 МПа...1 МПа 0.2 bar...10 bar
Пілотний тиск	0.2 МПа...1 МПа 2 bar...10 bar
Тиск пілотів	29 psi...145 psi
Температура навколишнього середовища	-10 °C...60 °C
Матеріал корпусу	PBT
Робоче середовище	Стиснене повітря відповідно до ISO 8573-1:2010 [7:4:4]
Положення монтажу	Будь-який
Спосіб запуску, функція контрольованого зворотного клапана	пневматичний
Функція ручного вихлопу	Без фіксації
Можливість обертання	360 град./не допускається безперервний поворот
Робочий тиску у повному температурному діапазоні	0.02 МПа...1 МПа 0.2 bar...10 bar
Робочий тиск у всьому діапазоні температур	2.9 psi...145 psi
Нормальний потік 1->2 (6-0)	1100 l/min
Нормальна номінальна витрата 1->2 (6-5)	620 l/min
Час відключення	11 ms
Час увімкнення	8 ms
Захист від вибуху	Зона 2 (ATEX) Зона 22 (ATEX)
Примітка щодо робочого/пілотного середовища	Можлива робота з мастилом (потрібно для подальшої експлуатації)
Клас корозійної стійкості (CRC)	2 - помірний вплив корозії
Відповідність LABS	VDMA24364-B1/B2-L
Температура середовища	-10 °C...60 °C
Середовище пілота	Стиснене повітря згідно ISO 8573-1:2010 [7:4:4]

Особливості	Значення
Номінальний момент дотягування	10 Nm
Допустимий номінальний моменту затягування	± 20 %
Вага продукту	65.6 g
Матеріал покриття	ES-BE PBT
Інформація про матеріали	Відповідно до RoHS
Матеріальні ущільнення	NBR
Матеріал порожнистого гвинта	Кований алюмінієвий сплав
Матеріал звільняючого кільця	POM