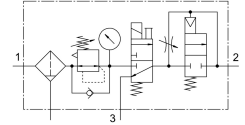


Блок підготовки повітря LFR-1/2-D-DI-MAXI-KD

Номер деталі: 192443

FESTO



Технічні дані

Особливості	Значення
Розмір	Maxi
Модельний ряд	D
Захист від спрацювання	Поворотна ручка з фіксацією
Положення монтажу	по вертикалі +/- 5°
Ступінь фільтрації	40 µm
Відведення конденсату	Відкручується вручну
Конструкція	Відсічний клапан Фільтр-регулятор з манометром безпечний клапан включення
Максимальна об'єм конденсату	43 cm ³
Кришка контейнера	Металевий захист
манометр	з манометром
Робочий тиск	3 bar...16 bar
Діапазон регулювання тиску	2.5 bar...12 bar
Стандартна номінальна витрата	3000 l/min
Робоче середовище	Стиснене повітря згідно ISO 8573-1:2010 [-:~:] Інертні гази
Клас корозійної стійкості (CRC)	2 - помірний вплив корозії
Відповідність LABS	VDMA24364-B1/B2-L
Клас чистоти повітря на виході	Стиснене повітря згідно ISO 8573-1:2010 [6:8:4] Інертні гази
Температура середовища	-10 °C...60 °C
Температура навколишнього середовища	-10 °C...60 °C
Вага продукту	3300 g
Тип кріплення	за бажанням: Монтаж в лінію За допомогою аксесуарів
Пневматичний порт 1	G1/2
Пневматичне з'єднання 2	G1/2
Матеріал корпусу	Цинк дитий під тиском
Матеріал ємності	PC