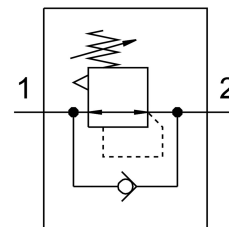


Регулятор тиску LR-1/8-D-7-O-I-MINI

Номер деталі: 192305

FESTO



Технічні дані

Особливості	Значення
Розмір	Mini
Модельний ряд	D
Захист від спрацювання	Поворотна ручка з фіксацією
Положення монтажу	Будь-який
Конструкція	Мембранний регулюючий клапан з прямим керуванням
Функція регулятора	постійний тиск на виході з попередньою компенсацією З вторинним вихлопом з функцією зворотного потоку
манометр	Підготовлено для G1/8
Робочий тиск	1 bar...16 bar
Діапазон регулювання тиску	0.5 bar...7 bar
Максимальний гістерезис тиску	0.2 bar
Стандартна номінальна витрата	1000 l/min
Робоче середовище	Стиснене повітря відповідно до ISO 8573-1:2010 [7:4:4] Інертні гази
Примітка щодо робочого/пілотного середовища	Можлива робота з мастилом (потрібно для подальшої експлуатації)
Відповідність LABS	VDMA24364-B1/B2-L
Клас чистоти повітря на виході	Стиснене повітря відповідно до ISO 8573-1:2010 [7:4:4] Інертні гази
Температура середовища	-10 °C...60 °C
Температура навколишнього середовища	-10 °C...60 °C
Вага продукту	300 g
Тип кріплення	Монтаж на передній панелі Монтаж в лінію За допомогою аксесуарів
Пневматичний порт 1	G1/8
Пневматичне з'єднання 2	G1/8
Інформація про матеріали	Відповідно до RoHS
Матеріал монтажної плити	Цинк дитий під тиском
Матеріальні ущільнення	NBR
Матеріал корпусу	Цинк дитий під тиском

