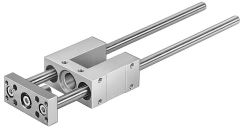


# Напрямний блок FEN-12/16- -GF

Номер деталі: 19168

FESTO



## Технічні дані

Особливості	Значення
Розмір	12/16
Крок	1 mm...200 mm
Положення монтажу	Будь-який
Напрямна	Направляюча ковзання
Конструкція	Направляюча
Захист від вибуху	Зона 1 (ATEX) Зона 2 (ATEX) Зона 21 (ATEX) Зона 22 (ATEX)
Відповідність LABS	VDMA24364-B2-L
Температура навколишнього середовища	-20 °C...80 °C
Сила переміщення	15 N
Додаткова рухлива маса на 10 мм ходу	12 g
Основна вага при ході 0 мм	490 g
Додаткова вага на 10 мм ходу	12 g
Центр ваги рухомої маси при ході 0 мм	40 mm
Додатковий центр ваги рухомої маси на 10 мм ходу	4.9 mm
Тип кріплення	З внутрішньою різьбою
Інформація про матеріали	Відповідно до RoHS
Матеріал елемента напрямної	Високолегована сталь
Матеріал корпусу	Анодований алюмінієвий сплав
Матеріал плити напрямних	Кований алюмінієвий сплав, анодований