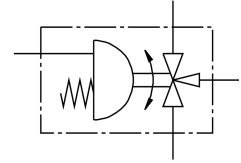


# Привід кульового крану VZBA-1/4<sup>'''</sup>-GGG-63-32T-F0304-V4V4T-PS30-R-90-4-C

FESTO

Номер деталі: 1915744



## Технічні дані

| Особливості                                 | Значення   |
|---|--|
| Конструкція                                 | 3-ходовий кульовий кран<br>Т-подібний отвір  |
| Спосіб приведення в дію                     | пневматичний   |
| Положення монтажу                           | Будь-який  |
| Тип кріплення                               | Монтаж в лінію   |
| Під'єднання технологічного клапана          | Rp1/4  |
| Індикатор положення перемикача              | Напрямок прорізу = напрямок потоку   |
| Номінальний розмір DN                       | 8  |
| Робочий тиск                                | 6 bar...8.4 bar  |
| Номінальний тиск арматури PN                | 63   |
| Середовище                                  | Стиснене повітря згідно ISO 8573-1:2010 [:-:-]<br>інертні гази<br>Вода - не водяна пара<br>Нейтральні рідини |
| Робоче середовище                           | Стиснене повітря відповідно до ISO 8573-1:2010 [7:4:4]   |
| Примітка щодо робочого/пілотного середовища | Можлива робота з мастилом (потрібно для подальшої експлуатації)  |
| Температура середовища                      | -10 °C...200 °C  |
| Температура навколишнього середовища        | -10 °C...80 °C<br>-10°C ≤ Ta ≤ +60°C   |
| Витрата Kv тип T еск                        | 4.5 m³/h   |
| Швидкість потоку Kv типу T прямий           | 8 m³/h   |
| Макс. температура поверхні                  | TX   |
| Вибухова група, монтаж                      | IIC, IIIC  |
| Інформація про матеріали                    | Відповідно до RoHS   |
| Відповідність LABS                          | VDMA 24364 Зона III  |
| Матеріал корпусу                            | високолегована нержавіюча сталь  |
| Номер матеріалу корпусу                     | 1.4408   |
| Матеріальні ущільнення                      | PTFE<br>PTFE підсилений  |
| Матеріал кулі                               | Високолегована нержавіюча сталь  |
| Номер матеріалу кулі                        | 1.4408   |
| Матеріал валу                               | Високолегована нержавіюча сталь  |
| Номер матеріалу валу                        | 1.4401   |

| <b>Особливості</b>              | <b>Значення</b>  |
|---------------------------------|--|
| Вага продукту                   | 2950 g   |
| Захист від вибуху               | Зона 1 (ATEX)<br>Зона 2 (ATEX)<br>Зона 21 (ATEX)<br>Зона 22 (ATEX) |
| Клас корозійної стійкості (CRC) | 3 - сильний опір корозії   |