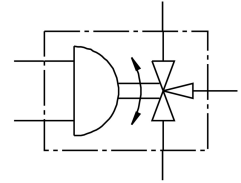


# Привід кульового крану VZBA-2<sup>\*\*\*</sup>-GGG-63-32L-F0507-V4V4T-PP106-R-90-C

FESTO

Номер деталі: 1914792



## Технічні дані

Особливості	Значення
Конструкція	3-ходовий кульовий кран Отвір типу L
Спосіб приведення в дію	пневматичний
Положення монтажу	Будь-який
Тип кріплення	Монтаж в лінію
Під'єднання технологічного клапана	Rp2
Індикатор положення перемикача	Напрямок прорізу = напрямок потоку
Номинальний розмір DN	50
Робочий тиск	6 bar...8.4 bar
Номинальний тиск арматури PN	63
Середовище	Стиснене повітря згідно ISO 8573-1:2010 [-:~:] інертні гази Вода - не водяна пара Нейтральні рідини
Робоче середовище	Стиснене повітря відповідно до ISO 8573-1:2010 [7:4:4]
Примітка щодо робочого/пілотного середовища	Можлива робота з мастилом (потрібно для подальшої експлуатації)
Температура середовища	-10 °C...200 °C
Температура навколишнього середовища	-10 °C...80 °C -10°C ≤ Ta ≤ +60°C
Потік Kv тип L	53.7 m³/h
Макс. температура поверхні	TX
Вибухова група, монтаж	IIC, IIIC
Інформація про матеріали	Відповідно до RoHS
Відповідність LABS	VDMA 24364 Зона III
Матеріал корпусу	високолегована нержавіюча сталь
Номер матеріалу корпусу	1.4408
Матеріальні ущільнення	PTFE PTFE підсилений
Матеріал кулі	Високолегована нержавіюча сталь
Номер матеріалу кулі	1.4408
Матеріал валу	Високолегована нержавіюча сталь
Номер матеріалу валу	1.4401
Вага продукту	9800 g

<b>Особливості</b>	<b>Значення</b>
Захист від вибуху	Зона 1 (ATEX) Зона 2 (ATEX) Зона 21 (ATEX) Зона 22 (ATEX)
Клас корозійної стійкості (CRC)	3 - сильний опір корозії