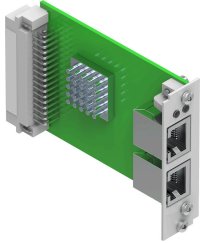


# Інтерфейс CAMC-F-EP

Номер деталі: 1911917

FESTO



## Технічні дані

Особливості	Значення
Розміри Ш x Д x В	19 мм x 90 мм x 65 мм
Знак CE (див. декларацію про відповідність)	Згідно директиви EU EMC
Відповідність LABS	VDMA 24364 Зона III
Температура зберігання	-25 °C...70 °C
Відносна вологість	5 - 95 % Не конденсується
Ступінь захисту	IP20 в змонтованому стані
Температура навколишнього середовища	0 °C...50 °C
Вага продукту	75 g
Тип кріплення	Плагін для CMMP-AS...-M3
Інформація про матеріали	Відповідно до RoHS
Положення монтажу	Будь-який
Протокол	EtherNet/IP
Профіль комунікації	FHPP
Швидкість передачі даних	10/100 Mbps (full/half)
Топологія	Зірка Коло лінія
Надлишкова витрата	DLR
Призначення IP-адреси	FCT DHCP BOOTP DIP-перемикач
Інтерфейс Fieldbus	2x розетка RJ45
Мінімальний час циклу	1 ms
LED дисплеї	Активність комунікації Ethernet Моніторинг лінії Ethernet стан модуля стан мережі
Підтримка в конфігурації	EDS
Параметризація	FCT
Додаткові функції	AddressConflictDetection (ACD) Вбудований перемикач