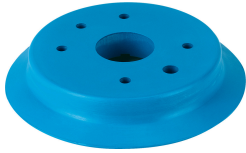


Вакуумний захват ESV-200-SU

Номер деталі: 191016

FESTO



Технічні дані

Особливості	Значення
Мінімальний радіус заготовки	680 mm
Діаметр присоски	200 mm
Об'єм чаші присоски	245.454 cm ³
Положення підключення	зверху
Положення монтажу	Будь-який
Форма присоски	круглий, плаский
Робочий тиск	-95 kPa...0 kPa -0.95 bar...0 bar -13.775 psi...0 psi
Номінальний робочий тиск	-70 kPa -0.7 bar -10.15 psi
Робоче середовище	Атмосферне повітря згідно ISO 8573-1:2010 [7:-:-]
Відповідність LABS	VDMA 24364 Зона III
Допуск до харчової промисловості	див. розширену інформацію про матеріал
Температура навколишнього середовища	-20 °C...60 °C
Утримуюча сила при номінальному робочому тиску	1610 N
Вага продукту	840 g
Колір	синій
Твердість по шкалі Shore	60 +/- 5
Інформація про матеріали	Відповідно до RoHS
Матеріал присоски	PUR