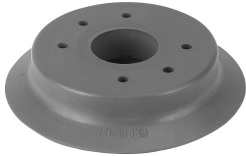


Вакуумний захват ESV-100-SF

Номер деталі: 191010

FESTO



Технічні дані

Особливості	Значення
Мінімальний радіус заготовки	460 mm
Діаметр присоски	100 mm
Об'єм чаші присоски	29.779 cm ³
Положення підключення	зверху
Положення монтажу	Будь-який
Форма присоски	круглий, плаский
Робочий тиск	-95 kPa...0 kPa -0.95 bar...0 bar -13.775 psi...0 psi
Номінальний робочий тиск	-70 kPa -0.7 bar -10.15 psi
Робоче середовище	Атмосферне повітря згідно ISO 8573-1:2010 [7:-:-]
Відповідність LABS	VDMA24364-A1-L
Допуск до харчової промисловості	див. розширену інформацію про матеріал
Температура навколишнього середовища	-10 °C...200 °C
Утримуюча сила при номінальному робочому тиску	503.6 N
Вага продукту	59 g
Колір	Сірий
Твердість по шкалі Shore	60 +/- 5
Інформація про матеріали	Відповідно до RoHS
Матеріал присоски	FPM