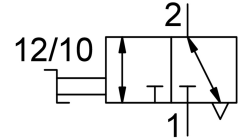


Відсічний клапан HE-3-1/4-1/4-NPT-U

Номер деталі: 190878

FESTO



Технічні дані

| Особливості | Значення |
|---|---|
| Функція клапана | 3/2 бістабільний |
| Вибір додаткової функції | з функцією вихлопу |
| Пневматичний порт 1 | 1/4 NPT |
| Пневматичне з'єднання 2 | 1/4 NPT |
| Спосіб приведення в дію | Вручну |
| Тип кріплення | за бажанням: Пряме кріплення через наскрізний отвір Безпосереднє різьбове кріплення |
| Стандартна номінальна витрата | 625.5 l/min |
| Номінальний розмір | 4.1 mm |
| Робочий тиск | -0.095 МПа...1 МПа -0.95 bar...10 bar |
| Температура навколишнього середовища | 0 °С...60 °С |
| Матеріал корпусу | Посилений PBT |
| Робоче середовище | Стиснене повітря згідно ISO 8573-1:2010 [7:-:-] |
| Вихлопна функція | не регулюється |
| Спосіб ущільнення | М'який |
| Положення монтажу | Будь-який |
| Конструкція | поршневий золотник |
| Тип контролю | прямий |
| Напрямок потоку | Не реверсивні |
| Примітка щодо робочого/пілотного середовища | Можлива робота з мастилом (потрібно для подальшої експлуатації) |
| Клас корозійної стійкості (CRC) | 2 - помірний вплив корозії |
| Відповідність LABS | VDMA24364-B1/B2-L |
| Клас "чистої кімнати" | Клас 4 згідно з ISO 14644-1 |
| Температура середовища | 0 °С...60 °С |
| Вага продукту | 58 g |
| Пневматичний порт 3 | Без каналу |
| Матеріал цапфи з гвинтом | Нікельована латунь |
| Інформація про матеріали | Відповідно до RoHS |
| Матеріальні ущільнення | NBR |