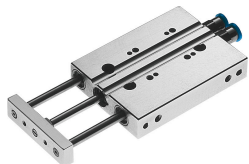


Пневмоциліндр з напрямними DFC-10-10-P-A-GF

Номер деталі: 189468

FESTO



Технічні дані

Особливості	Значення
Відстань від центру ваги корисного вантажу до плити напрямних xs	15 mm
Крок	10 mm
Ø поршня	10 mm
Режим роботи привідного блоку	Напрямна
Демпфування	еластичні демпферні кільця/пластини з обох сторін
Положення монтажу	Будь-який
Напрямна	Направляюча ковзання
Конструкція	Направляюча
Визначення положення	Для безконтактних давачів
Робочий тиск	0.1 МПа...1 МПа 1 bar...10 bar
Максимальна швидкість	1 m/s
Режим роботи	Двосторонньої дії
Робоче середовище	Стиснене повітря відповідно до ISO 8573-1:2010 [7:4:4]
Примітка щодо робочого/пілотного середовища	Можлива робота з мастилом (потрібно для подальшої експлуатації)
Клас корозійної стійкості (CRC)	2 - помірний вплив корозії
Відповідність LABS	VDMA24364-B2-L
Температура навколишнього середовища	-5 °C...60 °C
Енергія удару в кінцевих положеннях	0,05 Nm
Максимальний момент Mx	0.4 Nm
Максимальне корисне навантаження в залежності від ходу на визначеній відстані xs	12.2 N
Теоретична сила при 0,6 МПа (6 бар, 87 фунтів на квадратний дюйм), повернення	35 N
Теоретична сила при 0,6 МПа (6 bar, 87 psi), при висуванні	47 N
Рухома маса	8.8 g
Маса переміщення при ході 0 м	8.8 g
Додаткова рухлива маса на 10 мм ходу	2.8 g
Вага продукту	100 g
Пневматичне з'єднання	M5
Матеріал покриття	Кований алюмінієвий сплав
Матеріальні ущільнення	NBR

Особливості	Значення
Матеріал корпусу	Кований алюмінієвий сплав
Матеріал штока поршня	високолегована нержавіюча сталь