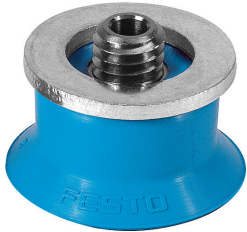


Вакуумний насос ESS-30-EU

Номер деталі: 189343

FESTO



Технічні дані

Особливості	Значення
Мінімальний радіус заготовки	50 mm
Номінальний розмір	3 mm
Діаметр присоски	30 mm
Об'єм чаші присоски	2.12 cm ³
Положення підключення	зверху
Положення монтажу	Будь-який
Призначення тримача вакуумного захвату	розмір 4
Форма присоски	кругла, дуже глибока
Робочий тиск	-95 kPa...0 kPa -0.95 bar...0 bar -13.775 psi...0 psi
Номінальний робочий тиск	-70 kPa -0.7 bar -10.15 psi
Робоче середовище	Атмосферне повітря згідно ISO 8573-1:2010 [7::-]
Клас корозійної стійкості (CRC)	1 - низький опір корозії
Відповідність LABS	VDMA 24364 Зона III
Допуск до харчової промисловості	див. розширену інформацію про матеріал
Температура навколишнього середовища	-20 °C...60 °C
Утримуюча сила при номінальному робочому тиску	37.2 N
Бічна сила при номінальному робочому тиску	41.5 N
Вага продукту	9.2 g
Тип кріплення	Через вакуумне під'єднання
Приєднання вакууму	M6
Колір	синій
Твердість по шкалі Shore	60 +/- 5
Матеріал цапфи з гвинтом	Нікельована латунь Сталь, оцинкована та хромована

Особливості	Значення
Інформація про матеріали	Відповідно до RoHS
Матеріал присоски	PUR