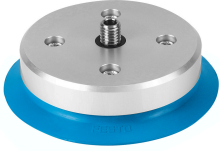


Вакуумний насос ESS-200-SU

Номер деталі: 189331

FESTO



Технічні дані

Особливості	Значення
Мінімальний радіус заготовки	680 mm
Номінальний розмір	10 mm
Діаметр присоски	200 mm
Об'єм чаші присоски	245.454 cm ³
Положення підключення	зверху
Положення монтажу	Будь-який
Призначення тримача вакуумного захвату	Розмір 6
Форма присоски	круглий, плоский
Робочий тиск	-95 kPa...0 kPa -0.95 bar...0 bar -13.775 psi...0 psi
Номінальний робочий тиск	-70 kPa -0.7 bar -10.15 psi
Робоче середовище	Атмосферне повітря згідно ISO 8573-1:2010 [7::-]
Клас корозійної стійкості (CRC)	1 - низький опір корозії
Відповідність LABS	VDMA 24364 Зона III
Допуск до харчової промисловості	див. розширену інформацію про матеріал
Температура навколишнього середовища	-20 °C...60 °C
Утримуюча сила при номінальному робочому тиску	1610 N
Бічна сила при номінальному робочому тиску	1000 N
Вага продукту	1198 g
Тип кріплення	Через вакуумне під'єднання
Приєднання вакууму	M20x2
Колір	синій
Твердість по шкалі Shore	60 +/- 5

Особливості	Значення
Матеріал цапфи з гвинтом	NBR Нікельована сталь Сталь, оцинкована та хромована
Інформація про матеріали	Відповідно до RoHS
Матеріал присоски	PUR