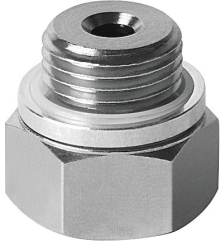


Тримач вакуумного захвату ESH-HE-3-G1/8

Номер деталі: 189255

FESTO



Технічні дані

Особливості	Значення
Номінальний розмір	3 mm
Об'єм	0.106 cm ³
Положення монтажу	Бажано вертикально
Конструкція	вакуумне під'єднання зверху
Призначення тримача вакуумного захвату	Розмір 3
Робоче середовище	Атмосферне повітря згідно ISO 8573-1:2010 [7:-:-]
Клас корозійної стійкості (CRC)	1 - низький опір корозії
Відповідність LABS	VDMA24364-A1-L
Температура навколишнього середовища	-10 °C...60 °C
Вага продукту	11 g
Тип кріплення	із зовнішньою різьбою Через вакуумне під'єднання
Краплення присоски	M4
Приєднання вакууму	G1/8
Інформація про матеріали	Відповідно до RoHS
Матеріальні ущільнення	Кований алюмінієвий сплав NBR POM Сталь
Матеріал захвату	загартована сталь