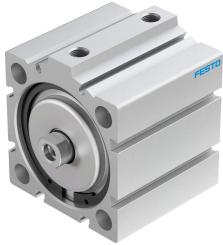


Пневмоциліндр короткоходовий ADVC-63-25-I-P-A

Номер деталі: 188287

FESTO



Технічні дані

| Особливості | Значення |
|---|---|
| Крок | 25 mm |
| Ø поршня | 63 мм |
| На підставі норм | ISO 6431 схема отворів VDMA 24562 |
| Демпфування | еластичні демпферні кільця/пластини з обох сторін |
| Положення монтажу | Будь-який |
| Режим роботи | Двосторонньої дії |
| Конструкція | Поршень Шток поршня |
| Визначення положення | Для безконтактних давачів |
| Робочий тиск | 0.06 МПа...1 МПа 0.6 bar...10 bar 8.7 psi...145 psi |
| Робоче середовище | Стиснене повітря відповідно до ISO 8573-1:2010 [7:4:4] |
| Примітка щодо робочого/пілотного середовища | Можлива робота з мастилом (потрібно для подальшої експлуатації) |
| Клас корозійної стійкості (CRC) | 1 - низький опір корозії |
| Відповідність LABS | VDMA24364-B1/B2-L |
| Температура навколишнього середовища | -20 °C...80 °C |
| Теоретична сила при 0,6 МПа (6 бар, 87 фунтів на квадратний дюйм), повернення | 1750 N |
| Теоретична сила при 0,6 МПа (6 бар, 87 psi), при висуванні | 1870 N |
| Рухома маса | 174 g |
| Маса переміщення при ході 0 м | 142 g |
| Додаткова рухлива маса на 10 мм ходу | 16 g |
| Вага продукту | 753 g |
| Основна вага при ході 0 мм | 626 g |
| Додаткова вага на 10 мм ходу | 74 g |
| Тип кріплення | за бажанням: з наскрізним отвором За допомогою аксесуарів |
| Пневматичне з'єднання | G1/8 |
| Інформація про матеріали | Відповідно до RoHS |

| Особливості | Значення |
|------------------------|---|
| Матеріал покриття | Кований алюмінієвий сплав Анодований |
| Матеріальні ущільнення | ТРЕ-U (PU) |
| Матеріал корпусу | Кований алюмінієвий сплав Анодований |
| Матеріал штока поршня | Високолегована сталь |