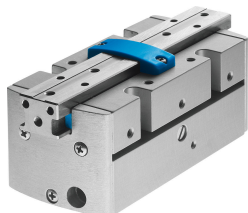


# Паралелний захват HGPP-16-A

Номер деталі: 187870

FESTO



## Технічні дані

Особливості	Значення
Розмір	16
Хід на губку захвату	5 mm
Максимальна взаємозамінність	0.1 mm
Точність повторюваності захвату	0.02 mm
Кількість захватних губок	2
Тип приводу	Пневматичний
Режим роботи	Двосторонньої дії
Функція захвату	Паралельний
Утримання сили захоплення	Немає
Конструкція	рейка/шестерня
Визначення положення	Для давача Холла для індуктивних давачів
Відкрите загальне зусилля захоплення при 0,6 МПа (6 bar, 87 psi), відкриття	204 N
Загальне зусилля затискання при 0,6 МПа (6 bar, 87 psi), закриття	204 N
Робочий тиск	2 bar...8 bar
Максимальна робоча частота захвату	4 Hz
Мінімальний час відкриття при 0,6 МПа (6 бар, 87 фунтів на квадратний дюйм)	40 ms
Мінімальний час закриття при 0,6 МПа (6 bar, 87 psi)	53 ms
Максимальна маса на зовнішній палець захвату	150 g
Робоче середовище	Стиснене повітря відповідно до ISO 8573-1:2010 [7:4:4]
Примітка щодо робочого/пілотного середовища	Можлива робота з мастилом (потрібно для подальшої експлуатації)
Клас корозійної стійкості (CRC)	2 - помірний вплив корозії
Відповідність LABS	VDMA24364-B2-L
Температура навколишнього середовища	5 °C...60 °C
Зусилля відкритого захоплення на щелепу захвату становить 0,6 МПа (6 bar, 87 psi).	102 N
Зусилля затискання на одну щелепу захвату становить 0,6 МПа (6 bar, 87 psi), при закритті	102 N
Максимальне зусилля на губках захвату Fz статичне	130 N
Максимальний момент на губках захоплення Mx статичний	7 Nm
Максимальний статичний момент на губці захвату My	7 Nm

Особливості	Значення
Максимальний статичний момент на губках захвату Mz	7 Nm
Вага продукту	315 g
Тип кріплення	3 внутрішньою різьбою
Пневматичне з'єднання	M5
Інформація про матеріали	Відповідно до RoHS
Матеріал кришки	POM
Матеріал корпусу	Кований алюмінієвий сплав, жорстко анодований
Матеріал захватних губок	Кований алюмінієвий сплав, нікельований