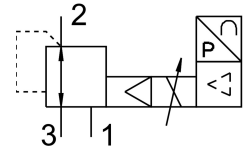


Пропорційний регулятор тиску MPPE5-3-1/4-PU-PO-420

Номер деталі: 187744

FESTO



Технічні дані

| Особливості | Значення |
|---|---|
| Номинальний діаметр , постачання повітря | 7 mm |
| Номинальна ширина вихлопу | 7 mm |
| Спосіб приведення в дію | електричний |
| Спосіб ущільнення | М'який |
| Положення монтажу | Будь-який |
| Конструкція | поршневий клапан з пілотним керуванням |
| Захист від короткого замикання | Для всіх електричних підключень |
| Інструкція з техніки безпеки | Позиція безпеки MPPE5: Якщо кабель живлення обривається, тиск на виході падає до 0 бар. |
| Захист від зворотної полярності | для всіх електричних підключень |
| Функція клапана | 3-ходовий пропорційний регулятор тиску, закритий |
| Робочий тиск | 1.2 MPa 12 bar |
| Діапазон регулювання тиску | 0 MPa...1 MPa 0 bar...10 bar |
| Тиск на вході 1 | 11 bar...12 bar 1.1 MPa...1.2 MPa |
| Максимальний гістерезис тиску | 0.005 MPa 0.05 bar |
| Час відключення | 890 ms |
| Час увімкнення | 200 ms |
| Діапазон робочої напруги постійного струму | 18 V...30 V |
| Номинальна робоча напруга постійного струму | 24 V |
| Залишкова пульсація | 10 % |
| Цільові/фактичні значення | Тип струму 4-20mA |
| Робоче середовище | Стиснене повітря відповідно до ISO 8573-1:2010 [7:4:4] Інертні гази |
| Примітка щодо робочого/пілотного середовища | Можлива робота з мастилом (потрібно для подальшої експлуатації) |
| Дозвіл | Знак RCM |
| Знак КС | КС-EMV |
| Знак СЕ (див. декларацію про відповідність) | Згідно директиви ЕУ EMC Згідно директиви ЄС RoHS |
| Знак UKCA (див. Декларацію відповідності) | Згідно з інструкціями Великобританії щодо EMC Відповідно до правил RoHS Великобританії |

| Особливості | Значення |
|--------------------------------------|--|
| Клас корозійної стійкості (CRC) | 2 - помірний вплив корозії |
| Відповідність LABS | VDMA24364-B2-L |
| Температура середовища | 0 °C...60 °C |
| Ступінь захисту | IP65 |
| Температура навколишнього середовища | 0 °C...50 °C |
| Вага продукту | 1310 g |
| Електричне підключення | 8-pin M16x0,75 Роз'єм відповідно до DIN 45326 кругла конструкція |
| Тип кріплення | з наскрізним отвором |
| Пневматичний порт 1 | G1/4 |
| Пневматичне з'єднання 2 | G1/4 |
| Пневматичний порт 3 | G1/4 |
| Інформація про матеріали | Відповідно до RoHS |
| Матеріал корпусу | Кований алюмінієвий сплав |
| Матеріал мембрана | NBR |