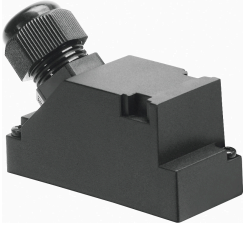


# З'єднувальний кабель KMP3-25P-16-

Номер деталі: 18699

FESTO



## Технічні дані

Особливості	Значення
На підставі норм	DIN 41652
Маркування кабелю	За допомогою аксесуарів
Частота підключення	50
Електричне підключення 1, функція	Сторона польового пристрою
Електропідключення 1, проект	Прямокутний
Електричне підключення 1, тип підключення	Розетка
Електричне підключення 1, кабельна розетка	Кутовий
Електропідключення 1, технологія підключення	Sub-D
Електричне підключення 1, кількість контактів/жил	25
Електричне підключення 1, використані контакти/жили	18
Електричне підключення 1, тип кріплення	2x гвинт М3
Електричне підключення 2, функція	Сторона управління
Електричне підключення 2, тип підключення	кабель
Електричне підключення 2, технологія підключення	відкритий кінець
Електричне підключення 2, кількість полюсів/проводів	18
Електричне підключення 2, використані піни/проводи	18
Діапазон робочої напруги постійного струму	0 V...30 V
Номінальна робоча напруга постійного струму	24 V
Струмове навантаження при 40 °C	3 A
Стійкість до стрибків напруги	1 kV
Довжина кабелю	1 m...99 m
Властивості кабелю	Стандарт
Лінійка умов випробувань	Умови тестування за запитом
Радіус вигину, фіксована прокладка кабелю	45 mm
Радіус вигину, рухома прокладка кабелю	90 mm
Діаметр кабелю	8,5 mm
Допуск діаметра кабелю	± 0,5 mm
Склад кабелю	18 x 0,34 mm <sup>2</sup>
Номінальний переріз провідника	0.34 mm <sup>2</sup>
Кінці проводів	Відрізані прямо
Ступінь захисту	IP65

Особливості	Значення
Примітка щодо ступеня захисту	в змонтованому стані
Температура навколишнього середовища	-25 °С...70 °С
Температура навколишнього середовища з рухомим кабелем	-5 °С...70 °С
Температура зберігання	-25 °С...75 °С
Знак CE (див. декларацію про відповідність)	Згідно директиви ЄС RoHS
Знак UKCA (див. Декларацію відповідності)	Відповідно до правил RoHS Великобританії
Відповідність LABS	VDMA24364-B2-L
Інформація про матеріали	Відповідно до RoHS
Ступінь забруднення	3
Матеріал оболонки кабелю	PVC
Колір оболонки кабелю	Сірий
Матеріал корпусу	PA
Матеріальні ущільнення	NBR
Матеріал штекерних контактів	Позолочений мідний сплав