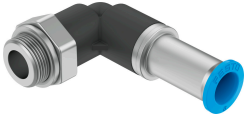


# Кутовий самозапірний фітинг QSKL-G1/4-8

Номер деталі: 186308

FESTO



## Технічні дані

Особливості	Значення
Розмір	Стандартний
Номінальний розмір	4.1 mm
Тип затвердженої трубки	PAN- PAN-MF- PAN-R- PAN-VO- PEN- PFAN- PLN- PTFEN- PUN-H- PUN-CM- PUN-DUO- PUN-H- PUN-H-DUO- PUN-S- PUN-S-DUO- PUN-VO-
Глибина введення трубки	18.3 mm
Тип ущільнення на гвинтовій цапфі	Ущільнююче кільце
Положення монтажу	Будь-який
Конструкція	L форма Принцип «Push-Pull».
Розмір упаковки	1
Робочий тиску у повному температурному діапазоні	-0.095 MPa...0.6 MPa -0.95 bar...6 bar
Робочий тиск у всьому діапазоні температур	-13.775 psi...87 psi
Робочий тиск в залежності від температури	-0.095 MPa...1.4 MPa -0.95 bar...14 bar -13.775 psi...203 psi
Морська класифікація	Див. сертифікат
Робоче середовище	Стиснене повітря згідно ISO 8573-1:2010 [7:-:-]
Примітка щодо робочого/пілотного середовища	Можлива робота з мастилом
Клас корозійної стійкості (CRC)	1 - низький опір корозії
Відповідність LABS	VDMA24364-B1/B2-L
Температура навколишнього середовища	-10 °C...80 °C
Номінальний момент дотягування	9 Nm

Особливості	Значення
Допустимий номінальний моменту затягування	± 20 %
Вага продукту	27 g
Тип кріплення	Зовнішній шестигранник SW17
Пневматичний порт 1	Зовнішня різьба G1/4
Пневматичне з'єднання 2	для пневмотрубки зовн. Ø 8 мм
Колір розчепного кільця	Синій
Інформація про матеріали	Відповідно до RoHS
Матеріал корпусу	PBT
Матеріал звільняючого кільця	POM
Матеріал ущільнення трубки	NBR
Матеріал хомути для шланга	Високолегована нержавіюча сталь