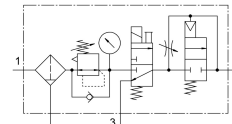
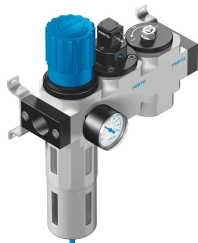


# Блок підготовки повітря LFR-1/2-D-MAXI-KD

Номер деталі: 186045

FESTO



## Технічні дані

| Особливості                          | Значення  |
|--------------------------------------|---|
| Розмір                               | Maxi  |
| Модельний ряд                        | D   |
| Захист від спрацювання               | Поворотна ручка з фіксацією   |
| Положення монтажу                    | по вертикалі +/- 5°   |
| Ступінь фільтрації                   | 40 µm   |
| Відведення конденсату                | Відкручується вручну  |
| Конструкція                          | Відсічний клапан<br>Фільтр-регулятор з манометром<br>безпечний клапан включення |
| Максимальна об'єм конденсату         | 80 cm <sup>3</sup>  |
| Кришка контейнера                    | Металевий захист  |
| манометр                             | з манометром  |
| Робочий тиск                         | 3 bar...16 bar  |
| Діапазон регулювання тиску           | 2.5 bar...12 bar  |
| Максимальний гістерезис тиску        | 0.3 bar   |
| Стандартна номінальна витрата        | 4300 l/min  |
| Робоче середовище                    | Стиснене повітря згідно ISO 8573-1:2010 [:-:-]<br>Інертні гази                  |
| Клас корозійної стійкості (CRC)      | 2 - помірний вплив корозії  |
| Відповідність LABS                   | VDMA24364-B1/B2-L   |
| Клас чистоти повітря на виході       | Стиснене повітря відповідно до ISO 8573-1:2010 [7:8:4]<br>Інертні гази          |
| Температура середовища               | -10 °C...60 °C  |
| Температура навколишнього середовища | -10 °C...60 °C  |
| Вага продукту                        | 3100 g  |
| Тип кріплення                        | за бажанням:<br>Монтаж в лінію<br>За допомогою аксесуарів                       |
| Пневматичний порт 1                  | G1/2  |
| Пневматичне з'єднання 2              | G1/2  |
| Матеріал корпусу                     | Цинк дитий під тиском   |
| Матеріал ємності                     | PC  |