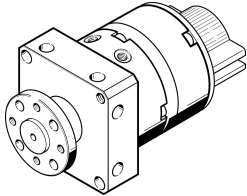


# Поворотний привід DSM-10-240-P-A-FF-FW

Номер деталі: 185947

FESTO



## Технічні дані

Особливості	Значення
Розмір	10
Кут амортизації	0 deg
Діапазон регулювання кута повороту	0 deg...200 deg
Кут повороту	0 deg...200 deg
Положення монтажу	Будь-який
Точне регулювання	-5 deg
Режим роботи	Двосторонньої дії
Конструкція	Лопатковий поршень
Визначення положення	Для безконтактних давачів
Робочий тиск	2.5 bar...8 bar
Максимальна частота коливань при 0,6 МПа (6 бар, 87 фунтів на квадратний дюйм)	2 Hz
Робоче середовище	Стиснене повітря відповідно до ISO 8573-1:2010 [7:4:4]
Примітка щодо робочого/пілотного середовища	Можлива робота з мастилом (потрібно для подальшої експлуатації)
Відповідність LABS	VDMA24364-B1/B2-L
Температура навколишнього середовища	0 °C...60 °C
Теоретичний крутний момент при 0,6 МПа (6 бар, 87 psi)	0.85 Nm
Допустимий момент інерції маси	0.0026 kgm <sup>2</sup>
Вага продукту	265 g
Тип кріплення	З внутрішньою різьбою
Пневматичне з'єднання	M3
Інформація про матеріали	Відповідно до RoHS
Матеріал вала приводу	Високолегована нержавіюча сталь
Матеріальні ущільнення	TPE-U (PU)
Матеріал корпусу	Алюміній Анодований