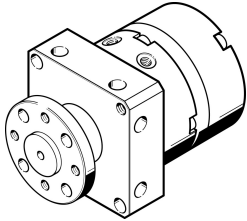


# Поворотний привід DSM-10-240-P-FF-FW

Номер деталі: 185946

FESTO



## Технічні дані

Особливості	Значення
Розмір	10
Кут амортизації	0 deg
Діапазон регулювання кута повороту	0 deg...200 deg
Кут повороту	0 deg...200 deg
Положення монтажу	Будь-який
Точне регулювання	-5 deg
Режим роботи	Двосторонньої дії
Конструкція	Лопатковий поршень
Визначення положення	без
Робочий тиск	2.5 bar...8 bar
Максимальна частота коливань при 0,6 МПа (6 бар, 87 фунтів на квадратний дюйм)	2 Hz
Робоче середовище	Стиснене повітря відповідно до ISO 8573-1:2010 [7:4:4]
Примітка щодо робочого/пілотного середовища	Можлива робота з мастилом (потрібно для подальшої експлуатації)
Відповідність LABS	VDMA24364-B1/B2-L
Температура навколишнього середовища	0 °C...60 °C
Теоретичний крутний момент при 0,6 МПа (6 бар, 87 psi)	0.85 Nm
Допустимий момент інерції маси	0.0026 kgm <sup>2</sup>
Вага продукту	250 g
Тип кріплення	З внутрішньою різьбою
Пневматичне з'єднання	M3
Інформація про матеріали	Відповідно до RoHS
Матеріал вала приводу	Високолегована нержавіюча сталь
Матеріальні ущільнення	TPE-U (PU)
Матеріал корпусу	Алюміній Анодований