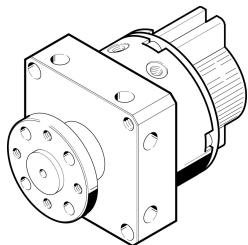


Поворотний привід DSM-8-90-P-A-FW

Номер деталі: 185936

FESTO



Технічні дані

Особливості	Значення
Розмір	8
Кут амортизації	0.5 deg
Кут повороту	0 deg...90 deg
Демпфування	еластичні демпферні кільця/пластини з обох сторін
Положення монтажу	Будь-який
Режим роботи	Двосторонньої дії
Конструкція	Лопатковий поршень
Визначення положення	Для безконтактних давачів
Робочий тиск	3.5 bar...8 bar
Максимальна частота коливань при 0,6 МПа (6 бар, 87 фунтів на квадратний дюйм)	3 Hz
Робоче середовище	Стиснене повітря відповідно до ISO 8573-1:2010 [7:4:4]
Примітка щодо робочого/пілотного середовища	Можлива робота з мастилом (потрібно для подальшої експлуатації)
Відповідність LABS	VDMA24364-B1/B2-L
Температура навколишнього середовища	0 °C...60 °C
Теоретичний крутний момент при 0,6 МПа (6 бар, 87 psi)	0.35 Nm
Допустимий момент інерції маси	0.0013 kgm ²
Вага продукту	92 g
Тип кріплення	3 внутрішньою різьбою
Пневматичне з'єднання	M3
Інформація про матеріали	Відповідно до RoHS
Матеріал вала приводу	Високолегована нержавіюча сталь
Матеріальні ущільнення	TPE-U (PU)
Матеріал корпусу	Алюміній Анодований