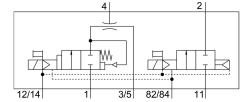
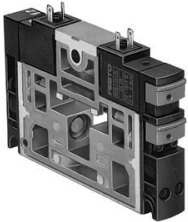


Генератор вакууму CPV18-M1H-VI140-2GLS-1/4

Номер деталі: 185877

FESTO



Технічні дані

Особливості	Значення
Номінальний розмір сопла Лавалю	1.4 mm
Положення монтажу	Будь-який
Характеристики ежектора	Високий вакуум
Робочий тиск	2 bar...10 bar
Максимальний вакуум	85 %
Робоче середовище	Стиснене повітря відповідно до ISO 8573-1:2010 [7:4:4]
Примітка щодо робочого/пілотного середовища	Можлива робота з мастилом (потрібно для подальшої експлуатації)
Клас корозійної стійкості (CRC)	1 - низький опір корозії
Відповідність LABS	VDMA24364-B1/B2-L
Температура середовища	0 °C...50 °C
Температура навколишнього середовища	0 °C...50 °C
Вага продукту	264 g
Електричне підключення	Роз'єм
Тип кріплення	з наскрізним отвором
Пневматичний порт 1	Монтажна плита
Пневматичний порт 3	Монтажна плита
Приєднання вакууму	G1/4
Інформація про матеріали	Відповідно до RoHS
Матеріал корпусу	Алюміній литий під тиском