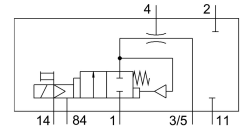
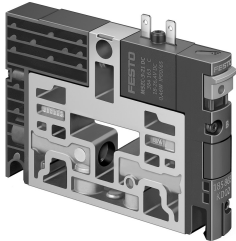


Генератор вакууму CPV14-M1H-V95-1/8

Номер деталі: 185868

FESTO



Технічні дані

| Особливості | Значення |
|---|---|
| Номинальний розмір сопла Лавалю | 0.95 mm |
| Положення монтажу | Будь-який |
| Характеристики ежектора | Високий вакуум |
| Робочий тиск | 3 bar...8 bar |
| Максимальний вакуум | 85 % |
| Робоче середовище | Стиснене повітря відповідно до ISO 8573-1:2010 [7:4:4] |
| Примітка щодо робочого/пілотного середовища | Можлива робота з мастилом (потрібно для подальшої експлуатації) |
| Клас корозійної стійкості (CRC) | 1 - низький опір корозії |
| Відповідність LABS | VDMA24364-B1/B2-L |
| Температура середовища | 0 °C...50 °C |
| Температура навколишнього середовища | 0 °C...50 °C |
| Вага продукту | 98 g |
| Електричне підключення | Роз'єм |
| Тип кріплення | з наскрізним отвором |
| Пневматичний порт 1 | Монтажна плита |
| Пневматичний порт 3 | Монтажна плита |
| Приєднання вакууму | G1/8 |
| Інформація про матеріали | Відповідно до RoHS |
| Матеріал корпусу | Алюміній литий під тиском |