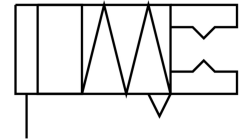


Кутовий захват HGWM-12-EO-G6

Номер деталі: 185699

FESTO



Технічні дані

Особливості	Значення
Розмір	12
Максимальний кут захвату губок α_x, α_y	0.5 deg
Максимальний люфт щелеп захвату Sz	0.03 mm
Максимальний кут відкриття	18.5 deg
Точність повторюваності захвату	0.02 mm
Кількість захватних губок	2
Тип приводу	Пневматичний
Режим роботи	Одинарної дії відкритий
Функція захвату	Кронштейн
Утримання сили захоплення	Немає
Конструкція	Похила площина
Визначення положення	без
Робочий тиск	2 bar...8 bar
Максимальна робоча частота захвату	4 Hz
Мінімальний час відкриття при 0,6 МПа (6 бар, 87 фунтів на квадратний дюйм)	3.7 ms
Мінімальний час закриття при 0,6 МПа (6 бар, 87 psi)	1.8 ms
Робоче середовище	Стиснене повітря згідно ISO 8573-1:2010 [7:::]
Клас корозійної стійкості (CRC)	2 - помірний вплив корозії
Відповідність LABS	VDMA24364-B2-L
Температура навколишнього середовища	5 °C...60 °C
Сила пружини , Компенсація ходу	10 N...23 N
Крутний момент пружини повернення	1,3 Ncm
Загальний крутний момент захвату при 0,6 МПа (6 бар, 87 psi), закриття	64 Ncm
Максимальне зусилля на губках захвату Fz статичне	20 N
Максимальний момент на губках захоплення Mx статичний	40 Ncm
Максимальний статичний момент на губці захвату My	40 Ncm
Максимальний статичний момент на губках захвату Mz	40 Ncm
Вага продукту	75 g
Тип кріплення	3 внутрішньою різьбою

Особливості	Значення
Пневматичне з'єднання	МЗ
Інформація про матеріали	Відповідно до RoHS
Матеріал кришки	РОМ
Матеріал корпусу	високолегована нержавіюча сталь
Матеріал захватних губок	Високолегована сталь